

Paris, le 18 novembre 2024

Etude inédite

LES FORMATIONS AFPA AUPRÈS DES DEMANDEURS D'EMPLOI GÉNÈRENT UN IMPACT ÉCONOMIQUE POSITIF ESTIMÉ À 121 MILLIONS D'EUROS

L'Afpa analyse pour la première fois l'impact économique de ses formations destinées aux demandeurs d'emploi. En évaluant le taux de retour à l'emploi de ses bénéficiaires et en quantifiant les dépenses publiques évitées, l'étude conduite par le Cabinet Koreis pour l'Afpa démontre que chaque retour à l'emploi génère des recettes (cotisations sociales) et réduit les coûts supportés par l'État (prestations sociales).

L'étude menée sur 24 mois, auprès de plus de 73 000 demandeurs d'emplois, révèle que les formations de l'Afpa contribuent à un impact économique positif de 121 M €. Plus longues et coûteuses que la moyenne, elles s'avèrent, en définitive, plus efficaces en termes de retombées économiques.

L'Afpa forme, chaque année, plus de **93 000 personnes**, dont **50 000 demandeurs d'emploi**. Mais une fois ces formations terminées, que deviennent les stagiaires ? Parviennent-ils à trouver un emploi, à le conserver ? Quel est **l'impact social et économique** des formations Afpa, comparées à d'autres parcours ? Pour le savoir, le cabinet de conseil Koreis a réalisé pour l'Afpa **une étude inédite de grande ampleur**. Le **parcours sur 24 mois de 73 496 bénéficiaires** de formations Afpa a été comparé avec celui de **l'ensemble des demandeurs d'emploi, formés ou non**.

Parmi les principaux résultats de cette étude :

⇒ **Un retour à l'emploi plus rapide et plus durable grâce aux formations Afpa**

Un an après le début de leur formation, **61%** des demandeurs d'emploi formés par l'Afpa se trouvaient en emploi, contre **43%** seulement de ceux n'ayant bénéficié d'aucune formation. De leur côté, l'ensemble des **demandeurs d'emploi formés** (par l'Afpa ou un autre organisme) présentaient un taux d'insertion limité : seuls **48%** avaient retrouvé un emploi.

24 mois après le début de leur formation, l'efficacité des formations Afpa en termes de retour à l'emploi se confirme : **71%** des stagiaires se trouvent toujours en emploi, contre **58%** des

demandeurs d'emploi n'ayant suivi aucune formation, soit un taux d'emploi supérieur de 13 points.

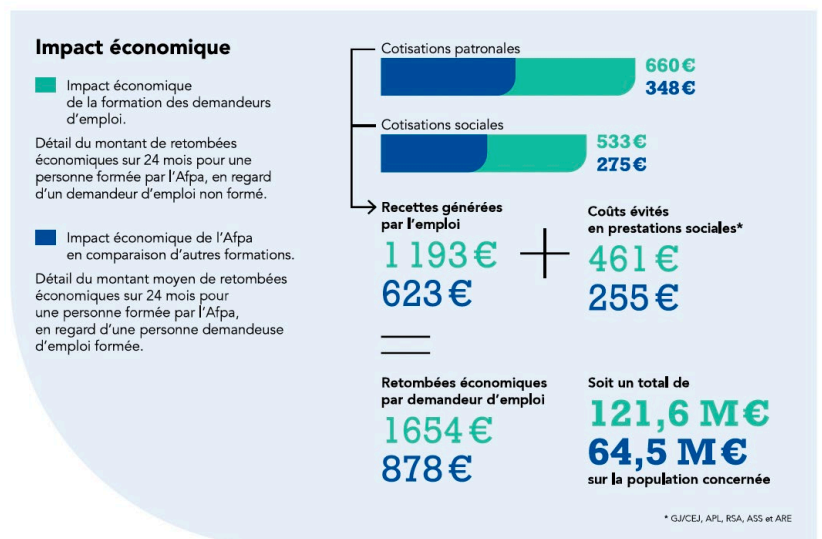
⇒ **De nouvelles recettes et des coûts évités avec un impact économique des formations Afpa qui atteint 121,6M€ pour toute la cohorte étudiée**

Pour la puissance publique, ces retours à l'emploi génèrent des **recettes**, puisqu'ils vont engendrer le versement de **cotisations salariales et patronales**. Mais chaque retour à l'emploi permet aussi de réaliser des **économies**, puisqu'il évite de verser les **allocations** (ARE, RSA, ASS...) précédemment perçues par le demandeur d'emploi. Additionner ces recettes et ces coûts évités permet de calculer **l'impact économique** de chaque formation.

Les résultats de l'étude sont éloquentes :

> **Pour chaque demandeur d'emploi bénéficiaire d'une formation AFPA, l'étude mesure 1 654 € de retombées économiques en moyenne par rapport à une personne ne suivant pas de formation, soit 121,6M€ sur 24 mois pour les 73 496 personnes considérées.**

> Pour chaque demandeur d'emploi bénéficiaire d'une formation AFPA, l'étude mesure **878 € de retombées économiques supplémentaires** en moyenne par rapport à l'ensemble des formations disponibles (toutes confondues à savoir AFPA + autres organismes), soit **64,5M€ sur les 73 496 personnes considérées.**



⇒ **Des formations plus longues et coûteuses, mais plus efficaces**

L'étude examine enfin le **coût** des différentes formations, en additionnant le montant des **indemnisations** versées aux bénéficiaires (AREF, ASS-F, RSFP) et le **coût unitaire moyen de la formation**. Les **formations Afpa**, plus **longues** que les autres (5,8 mois en moyenne contre 4,4 pour les autres formations) s'avèrent aussi, logiquement, plus **coûteuses** : **848 € de plus** en moyenne. Mais ce surcoût s'avère largement compensé par la **meilleure efficacité économique** des formations de l'Afpa. Elles génèrent au final **des retombées économiques supérieures aux coûts**.

« Cette étude innovante nous permet de démontrer, chiffres à l'appui, l'efficacité économique de notre action, affirme **Pascale d'Artois, directrice générale de l'Afpa**. Plusieurs enquêtes montraient déjà l'excellent taux de retour à l'emploi généré par nos formations, mais il nous semblait intéressant d'aller plus loin. En comparant les coûts de nos formations avec les recettes qu'elles génèrent, sans oublier les dépenses qu'elles permettent d'éviter, nous offrons une démonstration complète de l'impact économique positif de l'action de l'Afpa. L'étude fait 2 démonstrations majeures : 1) Les actions de l'Afpa à destination des demandeurs d'emploi sont efficaces et produisent des retombées économiques importantes et 2) Les formations de l'Afpa

sont comparativement plus efficaces que d'autres actions de formation à destination des demandeurs d'emploi avec des retombées économiques supérieures au surcoût de formation. Elles sont donc plus efficaces.»

MÉTHODOLOGIE DE L'ENQUÊTE

Calcul des taux de retour à l'emploi des différentes catégories de demandeurs d'emploi

Sources :

- Ministère du Travail / Afpa – enquêtes « Devenir à 6 et 18 mois des candidats au titre professionnel 2020-2022 », et « Devenir à 6 mois des stagiaires Afpa, 2020-2022 ».
- IGAS, IGF, DARES, 2019, L'évaluation économique de l'expérimentation visant à résorber le chômage de longue durée (ETCLD)

Calcul de l'impact économique de l'action de l'Afpa

Sources : estimations réalisées sur la base des données publiques (URSSAF, DREES, Ministère du logement, France Travail, ASP), en fonction du statut dans l'emploi des individus.

Estimation des coûts de formation des demandeurs d'emploi

Source : **République Française**, *Annexe au projet de loi de finances pour 2023, Formation professionnelle*

Lien pour accéder à la présentation de l'étude [ici](#)

A propos de l'Afpa

Membre du service public de l'emploi, l'Afpa (Agence nationale pour la formation professionnelle des adultes), est un opérateur majeur de l'accompagnement et de la formation professionnelle en France. L'Afpa propose des solutions globales de sécurisation des trajectoires professionnelles. Avec un accueil inconditionnel de tous les publics, son maillage territorial et son programme stratégique Village des solutions, l'Afpa agit en faveur de l'inclusion et de la promotion sociale par l'emploi au cœur des territoires. CFA depuis 2019, l'Agence forme 4 500 apprentis par an.

Elle est aussi le partenaire formation et conseil de plus de 6 500 entreprises pour construire les compétences de demain et accompagner leurs besoins RH.

En 2023, l'Afpa a formé et accompagné plus de 160 000 personnes.

Contact presse

Najette Chaib - najette@agencethedesk.com

Retrouvez [nos communiqués de presse](#)

f    **in**