

FORMATIONS DIPLÔMANTES 2018

Toute l'offre qualifiante de l'Afpas Grand Est

160 formations Bâtiment, Industrie, Tertiaire et Services, de 2 à 12 mois, validées par un Titre Professionnel (diplôme) de niveau V, IV ou III (équivalent au CAP/BEP, BAC, BTS/DUT)

VOUS CHERCHEZ

une formation, un diplôme, un emploi ?

Sur le Grand Est, l'Afpa vous propose 21 centres de formation de proximité et experts sur les métiers du Bâtiment, de l'Industrie, du Tertiaire et des Services.

Que vous soyez demandeurs d'emploi ou salariés, l'Afpa vous accompagne à la réussite de votre projet professionnel.

Quels que soient votre âge, votre diplôme initial, ou votre expérience professionnelle, vous pouvez avec l'Afpa vous former à un métier, vous perfectionner, ou vous reconverter, tout au long de votre vie.

POURQUOI CHOISIR DE VOUS FORMER A L'AFPA ?

Une pédagogie originale, centrée sur la pratique

- > Des plateaux techniques proches des conditions réelles de l'entreprise
- > Des formateurs, professionnels des métiers pour lesquels ils forment
- > Une pédagogie par la pratique avec de nombreuses mises en situations réelles
- > Des formations diplômantes calées sur le rythme en entreprise : 35h par semaine, des entrées toute l'année
- > Une alternance de modalités pédagogiques (situations de travail, périodes en entreprises, elearning...)
- > Une plateforme de formation numérique offrant l'accès à 200 000 ressources et activités pédagogiques
- > Une ingénierie de formation construite au plus près des besoins des entreprises et des branches professionnelles, en veille sur l'évolution des métiers et sur les métiers émergents

Des services qui vous simplifient le quotidien

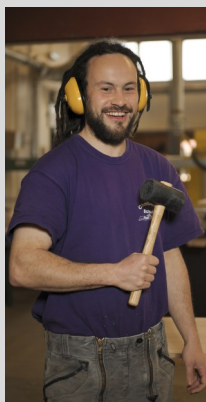
- > La possibilité d'un hébergement gratuit sur le centre de formation (selon conditions)
- > Une restauration sur place à prix modéré
- > Une permanence sociale en dehors du temps de formation
- > Du sport, des activités culturelles sur le centre de formation
- > Un accompagnement optionnel supplémentaire pour renforcer les apprentissages

Un diplôme à la clé, et un accompagnement vers l'emploi

> Les formations diplômantes Afpa sont validées par des Titres Professionnels du Ministère de l'Emploi de niveau V, IV ou III (diplômes équivalents au CAP/BEP, BAC, BTS/DUT) et reconnus par les employeurs.

> Un accompagnement vers l'emploi est proposé : CV, lettre de motivation, préparation aux entretiens, recherche de stages, mise en relation avec des entreprises qui recrutent...

> En 2017, 65% des stagiaires Afpa ont trouvé un emploi dans les 6 mois suivant la formation. 80% ont obtenu leur titre professionnel.



IMPORTANT

La plupart de nos formations qualifiantes sont financées par la Région Grand Est.

Elles peuvent également être suivies dans le cadre d'un congé individuel de formation (CIF), d'un compte personnel de formation (CPF, voir www.moncompteformation.gouv.fr) ou d'un contrat de professionnalisation (formation en alternance).

Vérifiez l'éligibilité au CPF sur le site www.moncompteformation.gouv.fr

L'AFPA GRAND EST, c'est aussi ...

DES FORMATIONS CERTIFIANTES

[pour celles et ceux qui souhaitent se perfectionner sur des compétences spécifiques]

Des formations courtes sur des compétences métiers spécifiques, dans le cadre du plan de formation de l'entreprise ou du Compte Personnel de Formation.

DES FORMATIONS REGLEMENTAIRES

[pour celles et ceux qui doivent obtenir ou renouveler une habilitation obligatoire spécifique liée à la réglementation de leur métier]

Des formations obligatoires de type CACES, Habilitations électriques, Sécurité au travail, Sécurité incendie...

DES PREPARATIONS OPERATIONNELLES A L'EMPLOI COLLECTIVES

[pour celles et ceux qui veulent être rapidement opérationnels sur des métiers qui recrutent]

Des formations de 3 mois, en lien avec les OPCA et les branches professionnelles, pour être rapidement opérationnels sur des métiers repérés comme porteurs, avec des opportunités d'embauche immédiates.

DES REMISES A NIVEAU ET DES CONFIRMATIONS DE PARCOURS PROFESSIONNELS

[pour celles et ceux qui ont besoin d'un parcours spécifique avant une entrée en formation]

Pour les demandeurs d'emploi ayant un projet professionnel validé et ne possédant pas le niveau de connaissances requis pour entrer en formation qualifiante ou qui souhaitent consolider leur projet professionnel et valider un parcours de formation en conséquence.

DES FORMATIONS EN ALTERNANCE

[pour celles et ceux qui veulent se former en travaillant, gagner une expérience et un diplôme !]

La possibilité de suivre une formation, dans le cadre d'un contrat de professionnalisation, en alternant des périodes de formation et des périodes en entreprise. Des offres d'emploi en alternance sont proposées par l'Afpa, en lien avec des entreprises qui recrutent.

LA VALIDATION DES ACQUIS DE L'EXPERIENCE

[pour celles et ceux qui souhaitent faire reconnaître leur expérience]

Un accompagnement individualisé de 10 heures minimum, vous permettant d'obtenir le diplôme qui vous manque, en lien avec vos compétences acquises en entreprise. Cet accompagnement est centré sur la préparation aux épreuves de validation et sur la constitution d'un travail personnel à fournir : le Dossier de Synthèse de Pratique Professionnelle.

RENSEIGNEZ-VOUS

Tous les jeudis dans les centres Afpa

TOUS LES JEUDIS A 9H PRECISES :

Colmar, Faulquemont, Golbey, Laxou, Metz, Saint-Avold, Strasbourg, Verdun, Yutz

TOUS LES JEUDIS A 14H PRECISES :

Montcy-Notre-Dame, Pont-Sainte-Marie, Reims, Remiremont, Romilly-sur-Seine, Saint-Dizier

UN JEUDI PAR MOIS A 9H PRECISES :

A Pompey tous les 1ers jeudis du mois, 1 jeudi par mois à Soultz-sous-Forêts

En savoir plus : www.afpa.fr

POUR LE CENTRE DE MULHOUSE :

Ces réunions sont organisées par secteur d'activités (Bâtiment, Industrie, Tertiaire) à des dates spécifiques

En savoir plus : www.afpa.fr

UNIQUEMENT SUR RENDEZ-VOUS :

Rethel-Acy-Romance

SOMMAIRE

PRÉPARATION À L'ENTRÉE EN FORMATION	7	SERVICES	14
TERTIAIRE - COMPÉTENCES ET FONCTIONS TRANSVERSALES	8	<ul style="list-style-type: none">• Commerce, vente, distribution• Réparation automobiles et engins• Transport, logistique• Services à la personne• Hôtellerie• Restauration• Tourisme et loisirs• Propreté• Sécurité, télésurveillance• Horticulture, espaces verts	
BÂTIMENT	9		
<ul style="list-style-type: none">• Encadrement de chantier• Bureau d'études, chiffrage• Gros œuvre• Second-œuvre• Chauffage, génie climatique, froid		INFORMATIQUE, RÉSEAUX, TÉLÉCOMMUNICATIONS	17
TRAVAUX PUBLICS	12	<ul style="list-style-type: none">• Informatique• Maintenance informatique• Multimédia• Réseaux, fibre optique	
<ul style="list-style-type: none">• Encadrement de chantier• Voirie, réseaux• Conduite d'engins de chantier• Réseaux électriques, travaux sous tension			
INDUSTRIE	12		
<ul style="list-style-type: none">• Bureau d'études• Méthodes, production• Maintenance industrielle• Travail des métaux, usinage, soudage, chaudronnerie• Chimie			

Secteur	Formation	Réf.	Niveau	Durée	Lieux
PRÉPARATION A L'ENTRÉE EN FORMATION	Confirmation et validation du parcours professionnel dans les métiers de l'hôtellerie, de la restauration et du tourisme			3 mois	Epinal
	Confirmation et validation du parcours professionnel dans les métiers de l'industrie			2 mois	Sultz, Saint-Dizier, Verdun, Saint-Avold
	Confirmation et validation du parcours professionnel dans les métiers du BTP			2 à 3 mois	Colmar, Romilly, Saint-Dizier, Nancy, Metz, Verdun, Epinal
	Confirmation et validation du parcours professionnel destinées aux personnes en situation de handicap			2 à 3 mois	Nancy, Metz
	Remise à niveau dans les métiers du Bâtiment Travaux Publics			2 à 3 mois	Colmar, Mulhouse, Strasbourg, Reims, Nancy, Faulquemont, Epinal, Remiremont
	Remise à niveau dans les métiers du commerce			3 mois	Nancy, Longwy
	Remise à niveau multisectorielle			3 mois	Nancy
	Remise à niveau dans les métiers de l'Hôtellerie, de la Restauration et du Tourisme			3 mois	Colmar, Mulhouse, Epinal
	Remise à niveau dans les métiers de la maintenance			3 mois	Reims
	Remise à niveau dans les métiers de l'industrie			3 mois	Mulhouse, Sultz, Saint-Avold
	Remise à niveau dans les métiers du numérique			3 mois	Pompey

En rose : formations financées accessibles aux demandeurs d'emploi, également accessibles, sur financement individuel, aux salariés et aux personnes en reconversion professionnelle

En bleu : formations accessibles uniquement aux personnes bénéficiant d'un financement individuel (CIF, CSP, AIF, CPF, contrat de professionnalisation, contrat d'avenir, contrat aidé,...) - nous consulter

Secteur	Formation	Réf.	Niveau	Durée	Lieux
TERTIAIRE - COMPÉTENCES TRANSVERSALES ET FONCTIONS SUPPORT					
SECRETARIAT, GESTION, COMPTABILITÉ	Parcours créateurs d'entreprise			2,5 mois	Reims
	Secrétaire assistant(e)	09659	IV	6 mois	Mulhouse, Strasbourg, Reims, Nancy, Metz, Epinal, Remiremont
	Secrétaire assistant(e) médico-social(e)	02763	IV	6,5 mois	Mulhouse, Strasbourg, Nancy, Metz, Epinal
	Assistant(e) de direction	10740	III	7 mois	Mulhouse, Nancy
	Comptable assistant(e)	09667	IV	6.5 mois	Mulhouse, Strasbourg, Reims, Nancy, Metz, Epinal
	Secrétaire comptable	09698	IV	7 mois	Nancy, Metz, Epinal
	Comptable gestionnaire	05279	III	7.5 mois	Mulhouse, Strasbourg, Reims, Nancy
RESSOURCES HUMAINES, FORMATION	Gestionnaire de paie	09914	III	6 mois	Mulhouse, Strasbourg, Reims, Troyes, Nancy
	Assistant(e) ressources humaines	10293	III	6 mois	Strasbourg, Reims, Nancy
	Formateur(trice) professionnel(le) d'adultes	09625	III	8 mois	Mulhouse, Strasbourg, Reims, Nancy, Metz
INSERTION PROFESSIONNELLE	Conseiller(ère) en insertion professionnelle	09700	III	8 mois	Mulhouse, Strasbourg, Reims, Nancy, Metz
	Encadrant(e) technique d'insertion	09760	IV	6 mois	Strasbourg, Reims, Nancy
	Moniteur(trice) d'atelier d'ESAT (Certificat de Branche)			6 mois	Strasbourg, Reims, Nancy

En rose : formations financées accessibles aux demandeurs d'emploi, également accessibles, sur financement individuel, aux salariés et aux personnes en reconversion professionnelle

En bleu : formations accessibles uniquement aux personnes bénéficiant d'un financement individuel (CIF, CSP, AIF, CPF, contrat de professionnalisation, contrat d'avenir, contrat aidé,...) - nous consulter

Secteur	Formation	Réf.	Niveau	Durée	Lieux
BÂTIMENT					
ENCADREMENT DE CHANTIER	Assistant(e) chef de chantier	07213	IV	9 mois	Colmar
	Chargé(e) d'affaires bâtiment	11444	III	10 mois	Colmar, Metz
	Chef(e) de chantier gros-œuvre	09849	III	5 mois	Colmar
	Chef(e) d'équipe gros-œuvre	09890	IV	3 mois	Colmar, Strasbourg, Romilly, Metz
	Conducteur(trice) de travaux du bâtiment et génie civil	09621	III	11 mois	Colmar
	Chef(e) d'équipe aménagements finitions	09842	IV	2,5 mois	Mulhouse, Nancy
	Conducteur(trice) de travaux aménagements - finitions et optimisation énergétique	07201	III	11 mois	Colmar
	Technicien(ne) de chantier aménagements finitions	09744	IV	7 mois	Colmar
BUREAU D'ETUDES CHIFFRAGE	Chargé(e) d'affaires en rénovation énergétique du bâtiment	11746	III	11 mois	Colmar
	Technicien(ne) supérieur(e) en économie de la construction	07179	III	11 mois	Colmar
	Technicien(ne) d'études bâtiment - option dessin de projet	11496	IV	11 mois	Colmar, Metz
	Technicien(ne) en économie de la construction et en étude de prix	18031	IV	11 mois	Colmar, Charleville, Metz
	Technicien(ne) métreur en réhabilitation de l'habitat	09580	IV	9 mois	Colmar
	Technicien(ne) supérieur(e) du bâtiment en optimisation énergétique	05279	III	11 mois	Colmar
	Technicien(ne) d'études en construction bois	05223	IV	10 mois	Colmar, Saint-Dizier
	Technicien(ne) supérieur(e) de bureau d'études en génie climatique	05265	III	11 mois	Colmar
	Technicien(ne) en bureau d'études électricité	04441	IV	10 mois	Pompey
GROS ŒUVRE	Coffreur(se) bancheur(se) option bâtiment	09920	V	7 mois	Strasbourg, Metz
	Maçon(ne)	07104	V	7 mois	Colmar, Strasbourg, Charleville, Reims, Romilly, Saint-Dizier, Nancy, Metz, Faulquemont, Epinal
	Maçon(ne) bâti-ancien	09916	V	7 mois	Strasbourg, Verdun, Epinal

En rose : formations financées accessibles aux demandeurs d'emploi, également accessibles, sur financement individuel, aux salariés et aux personnes en reconversion professionnelle

En bleu : formations accessibles uniquement aux personnes bénéficiant d'un financement individuel (CIF, CSP, AIF, CPF, contrat de professionnalisation, contrat d'avenir, contrat aidé,...) - nous consulter

Secteur	Formation	Réf.	Niveau	Durée	Lieux
BÂTIMENT					
GROS ŒUVRE	Couvreur(se) zingueur(euse)	05173	V	7 mois	Colmar, Charleville, Romilly, Epinal
	Charpentier(ère) bois	11145	V	8 mois	Colmar, Remiremont
	Monteur(se) en construction bois	11146	V	8 mois	Colmar, Remiremont
SECOND ŒUVRE	Plaquiste spécialiste en isolation par l'intérieur	09587	V	7 mois	Colmar, Mulhouse, Strasbourg, Sultz, Charleville, Reims, Romilly, Saint-Dizier, Nancy, Epinal
	Plâtrier(ère) spécialiste en isolation par l'intérieur	00457	V	6 mois	Epinal
	Plâtrier(ère)-plaquiste	180 518	V	6 mois	Sultz
	Carreleur(se)	00459	V	6 mois	Colmar, Charleville, Reims, Saint-Dizier, Metz, Faulquemont, Epinal
	Peintre façadier(ère) spécialiste en isolation par l'extérieur	09665	V	6 mois	Mulhouse, Strasbourg, Sultz, Charleville, Saint-Dizier, Epinal
	Métallier(ère)	09941	V	8 mois	Colmar, Saint-Dizier
	Métallier(ère)-serrurier(ère)	18022	V	8 mois	Epinal
	Peintre en bâtiment	04331	V	7 mois	Colmar, Mulhouse, Charleville, Saint-Dizier, Nancy, Verdun, Saint-Avold, Epinal
	Peintre en décors	09594	V	6 mois	Nancy, Epinal
	Menuisier(ère) aluminium	09942	V	7 mois	Verdun
	Menuisier(ère) agenceur(se)	07226	V	8 mois	Colmar, Romilly, Verdun, Remiremont
	Poseur(se) de menuiseries et d'aménagements intérieurs	09769	V	7 mois	Romilly, Remiremont
	Poseur(se) installateur(trice) en menuiseries et fermetures et équipements	09641	V	8 mois	Colmar, Romilly, Verdun, Remiremont
	Technicien(ne) en menuiserie et agencements intérieurs	09683	IV	10 mois	Colmar
	Agent(e) d'installation en multimédia et appareils connectés	11747	V	11 mois	Remiremont

En rose : formations financées accessibles aux demandeurs d'emploi, également accessibles, sur financement individuel, aux salariés et aux personnes en reconversion professionnelle

En bleu : formations accessibles uniquement aux personnes bénéficiant d'un financement individuel (CIF, CSP, AIF, CPF, contrat de professionnalisation, contrat d'avenir, contrat aidé,...) - nous consulter

Secteur	Formation	Réf.	Niveau	Durée	Lieux
BÂTIMENT					
SECOND ŒUVRE	Electricien(ne)	09783	V	7 mois	Colmar, Mulhouse, Strasbourg, Charleville, Romilly, Saint-Dizier, Pompey, Verdun, Metz, Saint-Avold, Epinal
	Technicien(ne) d'équipement en électricité	07188	IV	10 mois	Strasbourg, Pompey, Saint-Avold
	Technicien(ne) en électricité et domotique	09807	IV	9,5 mois	Reims, Metz
	Agent(e) d'entretien du bâtiment	09640	V	8 mois	Mulhouse, Strasbourg, Charleville, Reims, Troyes, Saint-Dizier, Nancy, Verdun, Metz, Remiremont
	Isolation thermique par l'extérieur			1,5 mois	Colmar, Mulhouse, Strasbourg, Charleville, Romilly, Saint-Dizier, Saint-Avold, Epinal
	Isolation thermique par l'intérieur			1 mois	Colmar, Mulhouse, Saint-Dizier
CHAUFFAGE, GÉNIE CLIMATIQUE, FROID	Agent(e) de maintenance en chauffage	09804	V	8 mois	Colmar, Charleville, Romilly, Metz
	Plombier(ère) chauffagiste	07050	V	9 mois	Mulhouse, Strasbourg, Charleville, Rethel, Romilly, Saint-Dizier, Verdun, Metz, Epinal
	Technicien installateur(trice) en chauffage, climatisation, sanitaire et énergies renouvelables	11843	IV	8 mois	Colmar, Charleville, Romilly, Metz
	Technicien(ne) de maintenance des équipements thermiques	05207	IV	10 mois	Metz
	Technicien(ne) de Maintenance en Equipement de Chauffage, de Climatisation et Energies Renouvelables	09820	IV	9 mois	Colmar, Romilly, Metz
	Chargé(e) d'affaires en maintenance et exploitation climatique	09869	III	11 mois	Metz
	Installateur(trice) dépanneur(se) frigoriste	00947	V	8 mois	Strasbourg, Saint-Dizier, Metz
	Technicien(ne) de maintenance du froid	07043	IV	10 mois	Strasbourg, Saint-Dizier, Metz

En rose : formations financées accessibles aux demandeurs d'emploi, également accessibles, sur financement individuel, aux salariés et aux personnes en reconversion professionnelle

En bleu : formations accessibles uniquement aux personnes bénéficiant d'un financement individuel (CIF, CSP, AIF, CPF, contrat de professionnalisation, contrat d'avenir, contrat aidé,...) - nous consulter

Secteur	Formation	Réf.	Niveau	Durée	Lieux
TRAVAUX PUBLICS					
ENCADREMENT DE CHANTIER	Chef(e) de chantier travaux publics - routes et canalisations	05263	IV	9 mois	Faulquemont
VOIRIE, RESEAUX	Canalisateur(trice)	09775	V	7 mois	Faulquemont
	Constructeur(trice) professionnel(le) en voiries et réseaux	05139	V	7 mois	Strasbourg, Charleville, Romilly, Faulquemont
CONDUITE D'ENGINS DE CHANTIER	Conducteur(trice) de bouteur, chargeuse	07190	V	4,5 mois	Faulquemont
	Conducteur(trice) de pelle hydraulique et de chargeuse-pelleteuse	07149	V	4,5 mois	Faulquemont
RÉSEAUX ÉLECTRIQUES, TRAVAUX SOUS TENSION	Monteur(se) des réseaux électriques aéro-souterrains	09610	V	7 mois	Romilly, Epinal
INDUSTRIE					
BUREAU D'ÉTUDES	Automaticien(ne)	07152	III	11 mois	Metz
MÉTHODES - PRODUCTION	Agent(e) de fabrication industrielle	09634	V	4 mois	Mulhouse, Strasbourg, Saint-Avold
	Conducteur(trice) d'équipements automatisés ou robotisés	07087	V	5 mois	Mulhouse, Strasbourg, Sultz, Charleville, Saint-Avold
	Mécanicien(ne) robinetier(ère)	12023	IV	6 mois	Saint-Avold
	Monteur(se) qualifié(e) d'équipements industriels	07076	V	7 mois	Mulhouse, Sultz
	Technicien(ne) de production industrielle	07235	IV	8 mois	Mulhouse, Strasbourg, Saint-Dizier, Saint-Avold
	Manager de production industrielle	11361	III	6 mois	Strasbourg
MAINTENANCE INDUSTRIELLE	Maintien(ne) des systèmes automatisés	07142	V	7 mois	Mulhouse, Nancy, Epinal
	Technicien(ne) de maintenance - industrie et services	09752	IV	9 mois	Mulhouse, Reims, Metz
	Technicien(ne) supérieur(e) - industrie et services	07136	III	11 mois	Mulhouse, Metz
	Technicien(ne) supérieur(e) de maintenance en éolien	31624	III	12 mois	Metz

En rose : formations financées accessibles aux demandeurs d'emploi, également accessibles, sur financement individuel, aux salariés et aux personnes en reconversion professionnelle

En bleu : formations accessibles uniquement aux personnes bénéficiant d'un financement individuel (CIF, CSP, AIF, CPF, contrat de professionnalisation, contrat d'avenir, contrat aidé,...) - nous consulter

Secteur	Formation	Réf.	Niveau	Durée	Lieux
INDUSTRIE					
TRAVAIL DES MÉTAUX, USINAGE, SOUDAGE, CHAUDRONNERIE	Fraiseur(se) sur machines conventionnelles et à commandes numériques	09936	V	7 mois	Mulhouse, Charleville, Saint-Dizier, Metz
	Usineur(se) sur commande numérique	09909	V	8 mois	Mulhouse, Charleville
	Technicien(ne) d'usinage en commande numérique	09901	IV	7 mois	Mulhouse, Charleville, Metz
	Tourneur(se) sur machines conventionnelles et à commandes numériques	09935	V	7 mois	Mulhouse, Charleville, Saint-Dizier, Metz
	Agent(e) de fabrication d'ensembles métalliques	09927	V	5,5 mois	Colmar, Soultz, Charleville, Saint-Dizier, Verdun, Saint-Avold
	Calorifugeur(se) tôlier(ère) en isolation industrielle	09900	V	8 mois	Mulhouse, Saint-Avold
	Chaudronnier(ère)	11057	IV	8,5 mois	Reims, Saint-Avold
	Chaudronnier(ère) - CQP			8,5 mois	Saint-Avold
	Soudeur(se)	11017	V	7 mois	Mulhouse, Soultz, Charleville, Reims, Troyes, Saint-Dizier, Nancy, Verdun, Metz, Saint-Avold, Epinal
	Technicien(ne) CAO / DAO en chaudronnerie et tuyauterie industrielles	05234	IV	9 mois	Saint-Avold
	Tuyauteur(se) industriel(le)	07069	V	5,5 mois	Colmar, Reims, Saint-Avold
CHIMIE	Conducteur(trice) d'appareils de l'industrie chimique et chimie verte	00410	V	7 mois	Mulhouse
	Technicien(ne) de fabrication de l'industrie chimique et chimie verte	07003	IV	7 mois	Mulhouse
	Technicien(ne) traitement des eaux	09606	IV	8 mois	Mulhouse

En rose : formations financées accessibles aux demandeurs d'emploi, également accessibles, sur financement individuel, aux salariés et aux personnes en reconversion professionnelle

En bleu : formations accessibles uniquement aux personnes bénéficiant d'un financement individuel (CIF, CSP, AIF, CPF, contrat de professionnalisation, contrat d'avenir, contrat aidé,...) - nous consulter

Secteur	Formation	Réf.	Niveau	Durée	Lieux
SERVICES					
COMMERCE, VENTE, DISTRIBUTION	Assistant(e) commercial(e)	10295	III	6,5 mois	Mulhouse, Strasbourg, Reims, Nancy
	Commercial(e)	05210	IV	6 mois	Mulhouse, Strasbourg, Nancy, Remiremont
	Négociateur(trice) technico-commercial(e)	10868	III	8 mois	Mulhouse, Strasbourg, Nancy
	Employé(e) commercial(e) en magasin	07099	V	4 mois	Mulhouse, Strasbourg, Troyes, Nancy, Metz, Remiremont
	Manager d'univers marchand	05272	III	9 mois	Mulhouse, Strasbourg, Troyes, Nancy
	Responsable de rayon	04394	IV	6 mois	Mulhouse, Strasbourg, Troyes, Nancy, Longwy
	Vendeur(se) conseil en magasin	09855	IV	6 mois	Mulhouse, Strasbourg, Troyes, Nancy, Longwy, Metz, Remiremont
	Conseiller(ère) relation clients à distance	09928	IV	4 mois	Strasbourg, Troyes, Nancy
	Superviseur(se) centre de contact	09937	III	2,5 mois	Strasbourg, Nancy
RÉPARATION AUTOMOBILES ET ENGINES	Carrossier(ère) réparateur(trice)	04541	V	9 mois	Thionville
	Contrôleur(se) technique automobile	07237	V	3 à 7 mois	Troyes, Thionville
	Mécanicien(ne) automobile	00337	V	9 mois	Troyes
	Mécanicien(ne) maintenance automobile	07127	V	6 mois	Troyes, Saint-Dizier, Thionville
	Mécanicien(ne) réparateur(trice) de cycles et motocycles thermiques et électriques	04032	V	7 mois	Verdun
	Peintre en carrosserie	04905	V	7 mois	Thionville
	Technicien(ne) électromécanicien(ne) automobile	09756	IV	10 mois	Rethel, Thionville
	Mécanicien(ne) de matériels agricoles de parcs et jardins	09830	V	11 mois	Verdun

En rose : formations financées accessibles aux demandeurs d'emploi, également accessibles, sur financement individuel, aux salariés et aux personnes en reconversion professionnelle

En bleu : formations accessibles uniquement aux personnes bénéficiant d'un financement individuel (CIF, CSP, AIF, CPF, contrat de professionnalisation, contrat d'avenir, contrat aidé,...) - nous consulter

Secteur	Formation	Réf.	Niveau	Durée	Lieux
SERVICES					
RÉPARATION AUTOMOBILES ET ENGINES	Opérateur(trice) service rapide - CQP		V	3 à 4 mois	Thionville
	Mécanicien(ne) réparateur(trice) en véhicules industriels	05111	V	9 mois	Faulquemont
	Mécanicien(ne) réparateur(trice) de matériels de chantier et de manutention	00002	V	11 mois	Faulquemont
	Technicien(ne) de maintenance d'engins et de matériels "Travaux Publics et Manutention"	07096	IV	11 mois	Faulquemont
TRANSPORT, LOGISTIQUE	Chauffeur(se) routier(ère) sur porteur	04247	V	2,5 mois	Rethel, Troyes, Saint-Dizier, Nancy, Verdun, Thionville, Epinal, Remiremont, Saint-Dié, Neufchâteau
	Chauffeur(se) routier(ère) sur tous véhicules	00537	V	2 mois	Rethel, Troyes, Saint-Dizier, Thionville
	Chauffeur(se)-livreur(se)	07243	V	2,5 mois	Mulhouse, Strasbourg, Rethel, Troyes, Nancy, Verdun, Metz, Thionville
	Conducteur(trice) d'autocar	04218	V	3 mois	Rethel, Troyes, Saint-Dizier, Verdun, Metz, Thionville, Remiremont, Toul
	Permis C, CE et D			15 jours	Rethel, Troyes, Thionville
	Technicien(ne) d'exploitation des transports terrestres de marchandises	09858	IV	9 mois	Thionville, Epinal
	Technicien(ne) supérieur(e) en transport et logistique option terrestre	11841	III	8 mois	Thionville
	Agent(e) magasinier(ère)	09794	V	5 mois	Rethel, Troyes, Romilly, Thionville
	Cariste d'entrepôt	09792	V	3,5 mois	Rethel, Romilly, Thionville
	Préparateur(trice) de commandes en entrepôt	09790	V	3,5 mois	Rethel, Thionville
	Technicien(ne) en logistique d'entreposage	09777	IV	7,5 mois	Troyes, Thionville

En rose : formations financées accessibles aux demandeurs d'emploi, également accessibles, sur financement individuel, aux salariés et aux personnes en reconversion professionnelle

En bleu : formations accessibles uniquement aux personnes bénéficiant d'un financement individuel (CIF, CSP, AIF, CPF, contrat de professionnalisation, contrat d'avenir, contrat aidé,...) - nous consulter

Secteur	Formation	Réf.	Niveau	Durée	Lieux
SERVICES					
SERVICES À LA PERSONNE	Assistant(e) de vie aux familles	09680	V	6 mois	Colmar, Mulhouse, Strasbourg, Sultz, Charleville, Reims, Troyes, Romilly, Saint-Dizier, Nancy, Verdun, Metz, Thionville, Saint-Avold, Epinal
HÔTELLERIE	Agent(e) d'hôtellerie	07172	V	5 mois	Reims
	Réceptionniste en hôtellerie	09664	IV	6 mois	Colmar, Reims, Epinal
RESTAURATION	Cuisinier(ère)	09637	V	8 mois	Colmar, Mulhouse, Epinal
	Agent(e) de restauration	07081	V	5 mois	Colmar, Mulhouse, Nancy, Metz, Epinal
	Serveur(se) en restauration	09570	V	5 mois	Colmar, Mulhouse, Nancy, Metz, Epinal
TOURISME ET LOISIRS	Accompagnateur(trice) en tourisme	11602	IV	7 mois	Metz, Epinal
	Agent(e) d'accueil touristique	07064	V	7 mois	Colmar, Epinal
	Animateur(trice) d'activités touristiques et de loisirs	11603	IV	7 mois	Colmar
	Conseiller(ère) en séjour et voyages	09985	IV	7 mois	Colmar
	Responsable d'établissement touristique	07066	III	10 mois	Colmar
PROPRETÉ	Agent(e) de propreté et d'hygiène	09693	V	4 mois	Troyes, Nancy, Verdun, Metz, Thionville, Saint-Avold, Epinal
SÉCURITÉ, TÉLÉ-SURVEILLANCE	Agent(e) de prévention et de sécurité - CQP			1 mois	Strasbourg, Thionville, Epinal
	Agent(e) de sécurité	09897	V	4 mois	Strasbourg, Nancy, Thionville, Epinal
HORTICULTURE, ESPACES VERTS	Ouvrier(ère) du paysage	09779	V	7 mois	Verdun, Faulquemont

En rose : formations financées accessibles aux demandeurs d'emploi, également accessibles, sur financement individuel, aux salariés et aux personnes en reconversion professionnelle

En bleu : formations accessibles uniquement aux personnes bénéficiant d'un financement individuel (CIF, CSP, AIF, CPF, contrat de professionnalisation, contrat d'avenir, contrat aidé,...) - nous consulter

Secteur	Formation	Réf.	Niveau	Durée	Lieux
INFORMATIQUE, RÉSEAUX					
INFORMATIQUE	Concepteur(trice) développeur(se) informatique	09952	II	11,5 mois	Pompey
	Développeur(euse) logiciel	09951	III	8,5 mois	Pompey
	Technicien(ne) Helpdesk	09800	IV	8,5 mois	Strasbourg, Pompey
	Technicien(ne) supérieur(e) de support en informatique	09816	III	9,5 mois	Strasbourg, Remiremont
	Administrateur(trice) réseaux	09835	III	11 mois	Remiremont
	Technicien(ne) supérieur(e) d'exploitation en informatique	09827	III	9 mois	Strasbourg, Pompey
MAINTENANCE INFORMATIQUE	Installateur(trice) dépanneur(se) en informatique		V	5,5 mois	Pompey
	Technicien(ne) de maintenance en multimédia et électrodomestique	07004	IV	10 mois	Pompey
MULTIMÉDIA	Web designer	09791	III	10 mois	Pompey
	Conseiller(ère) médiateur(trice) numérique	11986	III	4,5 mois	Strasbourg
RÉSEAUX, FIBRE OPTIQUE	Installateur(trice) des réseaux câblés de communication	09755	V	7 mois	Strasbourg, Epinal
	Technicien(ne) de réseaux de communication cuivre et fibre optique	09793	IV	9 mois	Epinal
	Technicien(ne) réseaux et télécommunications d'entreprise	09829	IV	8 mois	Remiremont
	Câbleur(se)-raccordeur(se) - CQP		V	3 mois	Epinal

En rose : formations financées accessibles aux demandeurs d'emploi, également accessibles, sur financement individuel, aux salariés et aux personnes en reconversion professionnelle

En bleu : formations accessibles uniquement aux personnes bénéficiant d'un financement individuel (CIF, CSP, AIF, CPF, contrat de professionnalisation, contrat d'avenir, contrat aidé,...) - nous consulter

SUIVEZ-NOUS

sur les réseaux sociaux !

Retrouvez toutes les informations et actualités emploi - formation sur nos réseaux sociaux :

- > Tendances du marché du travail
- > Offres d'emploi
- > Opportunités d'embauches
- > Places disponibles en formation
- > Salons, forums ...

N'hésitez plus, découvrez, likez, partagez !



Facebook Afpa Grand Est

<https://www.facebook.com/AFPAGD.EST>



Twitter Afpa Grand Est

https://twitter.com/Afpa_GrandEst

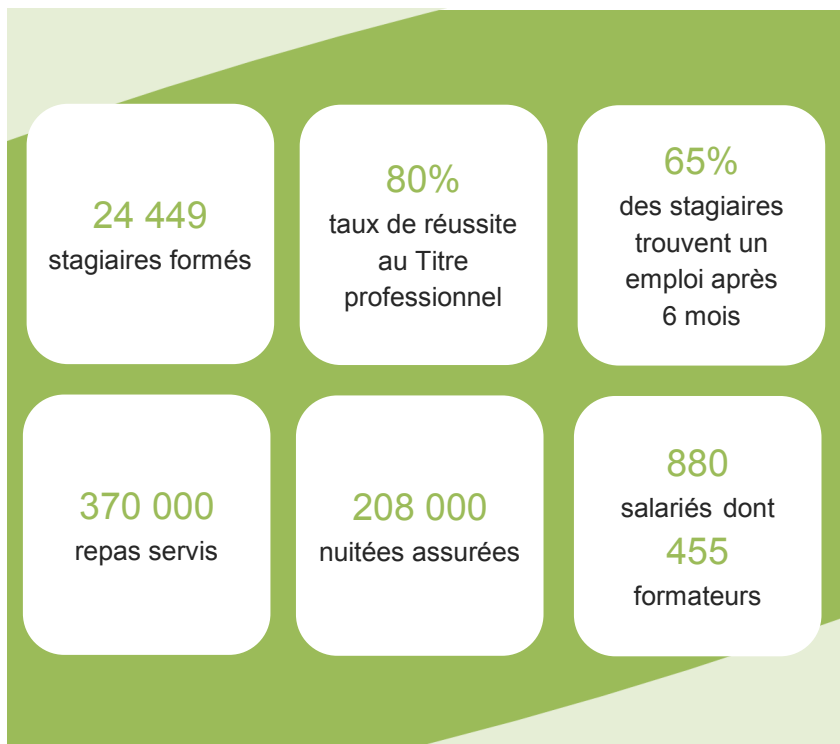


LinkedIn Afpa Grand Est

<https://www.linkedin.com/in/afpa-grand-est>

L'AFPA GRAND EST

Chiffres-clés 2017



Pour nous contacter, un seul numéro

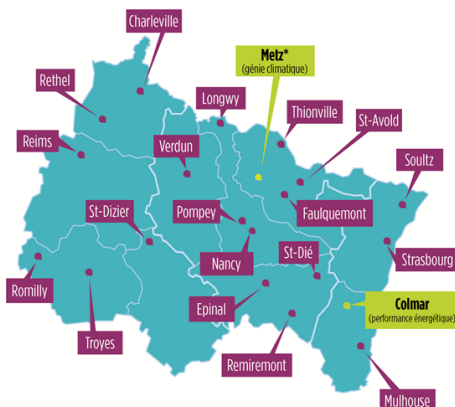
3936

Service 0,06 € / min
+ prix appel

Nos offres de formations
(dates, lieux, places disponibles)
sont accessibles toute l'année

www.afpa.fr

Les centres Afpa de la région Grand Est



* Metz : Direction Régionale

ARDENNES

- **Afpa Charleville-Montcy-Notre-Dame**
rue Gustave Gailly
08090 Montcy-Notre-Dame
- **Afpa Rethel-Acy-Romance**
rue des Trois Châteaux
08300 Acy-Romance

AUBE

- **Afpa Troyes-Pont-Sainte-Marie**
7 rue Robert Keller
10150 Pont-Sainte-Marie
- **Afpa Romilly-sur-Seine**
17 bis avenue du 8 Mai 1945
10100 Romilly-sur-Seine

BAS-RHIN

- **Afpa Strasbourg**
rue des Corps de Garde
67100 Strasbourg
- **Afpa Sultz-Sous-Forêts**
24 rue du Maire Geiger
67250 Sultz-Sous-Forêts

HAUT-RHIN

- **Afpa Colmar**
1 avenue Joseph Rey
68000 Colmar
- **Afpa Mulhouse**
rue de l'Écluse
68200 Mulhouse

HAUTE-MARNE

- **Afpa Saint-Dizier**
avenue du Général Giraud
52100 Saint-Dizier

MARNE

- **Afpa Reims**
rue du Général Micheler
51100 Reims

MEURTHE ET MOSELLE

- **Afpa Nancy-Laxou**
75 boulevard Foch - CS 50102
54524 Laxou cedex
- **Afpa Pompey**
ZAC de Ban-La-Dame
56 Square E. Herzog
54390 Frouard
- **Afpa Longwy**
Espace Jean Monnet - Zone du PED
54350 Mont-Saint-Martin

MEUSE

- **Afpa Verdun**
16 avenue Président Kennedy
CS 10001 - 55100 Verdun

MOSELLE

- **Afpa Metz**
6 rue Pierre Boileau - CS 50020
57063 Metz cedex 2
- **Afpa Saint-Avold**
96 rue du Général Altmayer
CS 30249 - 57507 Saint-Avold
- **Afpa Faulquemont**
Mines de Faulquemont
57690 Créhange
- **Afpa Thionville-Yutz**
route d'Illange - CS 90157
57974 Yutz cedex

VOSGES

- **Afpa Epinal-Golbey**
route des Forges - CS 50016
88198 Golbey cedex
- **Afpa Remiremont**
26 rue Charlet - CS 30217
88211 Remiremont cedex
- **Afpa Saint-Dié**
36 quai Sadi Carnot - CS 11027
88101 Saint-Dié-des-Vosges

* DIRECTION REGIONALE :

Afpa Grand Est
29, rue Pierre Boileau
57063 Metz Cedex 3



Opération mise en œuvre par la Région Grand-Est



Cette action est cofinancée par l'Union européenne.
L'Europe s'engage en Grand Est avec le FSE.

