



CATALOGUE DES PRODUITS DE COMMUNICATION

Afpa Grand Est

Comment commander votre documentation essentielle (affiches, plaquettes, ...) ?

Certains documents sont à commander via votre service communication régional :

1. Listez vos besoins à partir du catalogue joint
2. Envoyez votre demande par mail à votre service com' :
maud.saget@afpa.fr / coralie.simonet@externe.afpa.fr ou armelle.jesson@afpa.fr

D'autres documents sont à commander via Scribe :

1. Listez vos besoins à partir du catalogue joint (Référence du document et nombre d'exemplaires)
2. Rapprochez-vous des référents Scribe dans votre établissement pour la passage de la commande
 - a. Personnels des centres : se rapprocher de l'Assistante de Direction du centre ou du Logisticien approvisionneur, ou du chargé d'accueil et d'information des centres
 - b. Equipes du Conseil en formation : se rapprocher des Managers du Conseil en Formation et/ou des Assistantes Sourcing et Recrutement.

Selon les besoins et demandes de chacun, la documentation sera :

- livrée directement dans l'établissement (attention délai de livraison variables, pensez à anticiper vos commandes)
- envoyée par mail en version PDF

Via le Service Com' Régional

maud.saget@afpa.fr / coralie.simonet@externe.afpa.fr / armelle.jesson@afpa.fr

Pour promouvoir notre offre et nos dispositifs (détails pages 6 à 10)

Affichage obligatoire :

- Affiche financeurs

Les fiches métiers :

- Fiches métiers (par centre / par secteur d'activité)
- Le Book des formations (toutes les fiches métiers Afpa Grand Est)

Les plaquettes de l'Afpa Grand Est :

- Plaquette régionale tous produits
- Plaquette offre qualifiante
- Plaquette offre certifiante
- Plaquette offre réglementaire
- Plaquette offre des formations uniques
- Lettre Entreprise #1 « Former pour Grandir »
- Plaquette TOSA (entreprises et particuliers)

Les dispositifs Afpa :

- Dépliant Déclic pour l'Action
- Affiche IEJ
- Affiche Passeport PH
- Kit Alternance (Powerpoint)

Les infographies :

- 35 infographies – Métiers du Bâtiment
- 16 infographies – Métiers de l'Industrie
- 41 infographies – métiers des Services
- Infographie Devenez Membre du Jury
- Infographie Chiffres Clés 2017
- Infographie Financement
- Infographie VAE
- Infographie CléA
- Infographie Notre mission : former pour l'emploi

Pour présenter l'Afpa Grand Est et les centres (détails page 11)

Présenter l'Afpa Grand Est :

- Powerpoint institutionnel Afpa Grand Est
- Guide du collaborateur

Présenter les centres :

- Fiches centres : description centre + offre de formation
- Plans d'accès
- Fiches Centres Stratégiques Nationaux : Colmar / Metz

Pour nous rencontrer (détails page 12)

Les affiches Déclic Formation (Jeudis de l'Afpa) :

- Alsace
- Champagne Ardenne
- Lorraine

Les permanences :

- Affiche permanence extérieure (résidence social, pôle emploi, ...)
- Affiche Point Conseil en Formation

Pour nos stagiaires (détails page 13)

Plaquettes internes stagiaires :

- Livret d'accueil stagiaires
- Livret sécurité

Autres (détails page 13)

- Signalétique : fléchage
- Bloc Notes
- Chevalet

Via Scribe

Rapprochez-vous des référents Scribe dans votre établissement pour la passage de la commande

Pour promouvoir notre offre et nos dispositifs (détails pages 15 à 19)

Les affiches métiers :

- Maçon : C0766H
- Electricien d'équipement : C0907A
- Coffreur : C0767J
- Assistant de vie aux familles : C0773Q
- Serveur : C0908H
- Cuisinier : C0909J
- Conseillère relation à distance : C0772P
- Fraiseuse : C0769L
- Chaudronnier : C0770M
- Soudeur : C0771N

Les dépliants métiers :

- Cuisinier : C0391T
- Coffreur bancheur : C0814N
- Electricien : C0741G
- Maçon : C0434S

Pour plus de dépliants métiers voir dans le guide

Les marques pages métiers :

- Métier du bâtiment : C0980H
- Métier de l'industrie : C0983K
- Métier des Services : C0982J

L'Alternance :

- Affiche BtoB (Entreprise) : C0926B
- Affiche BtoC (Particulier) : C01004F
- Dépliant alternance Entreprise : C0920C
- Dépliant alternance Grand Public : C01008K

Membre du jury :

- Affiche Membre du jury : C0949A
- Dépliant Membre du jury : C0565R
- Carte postale Membre du jury : C0974B

Les dispositifs Afpa :

- Affiche Bilan de compétences : C1009L
- Dépliant VAE : C0532D
- Dépliant CPF : C0935L
- Dépliant CIF : C0702R
- Flyer CIF CDD : C0898X
- Dépliant CSP : C1011N
- Dépliant CléA : C0953E

Afpa Transitions :

- Dépliant Afpa Transitions : C0757Y

La Fibre Optique :

- Dépliant Fibre Optique : C0919U

Pour présenter l'Afpa (détails page 20)

Accueil du public :

- Guide pratique de l'accueil du public : C0992T

Critères d'éligibilité :

- Le guide Afpa des dispositifs de formation et de leur financement : C0993L

Pour nous rencontrer (détails page 21)

Déclic Formation (Jeudis de l'Afpa) :

- Carte postale Déclic Formation : C0886K

Point conseil en formation :

- Habillages Point Conseil : C0966T
- Flyers Point Conseil : C0965S / C1010M

Pour nos stagiaires (détails page 22)

Règlement intérieur :

- Règlement intérieur Usagers / Stagiaires : C0889N

Autres (détails page 22)

- Chemises Génériques : C0554D
- Chemises Dossier de Presse : C0934K
- Autocollants Afpa : C0864N (40x40mm) / C0865P (60x60mm) / C0866Q (600x800mm) / C0867R (800x800) / C0868S (200x200mm) / C0869T (300x400mm) / C0887L (450x450mm)

Commandes via le Service Com'

La plupart des documents sont disponibles sur
l'eSpace communication en version PDF.

Affichage obligatoire affiche financeur



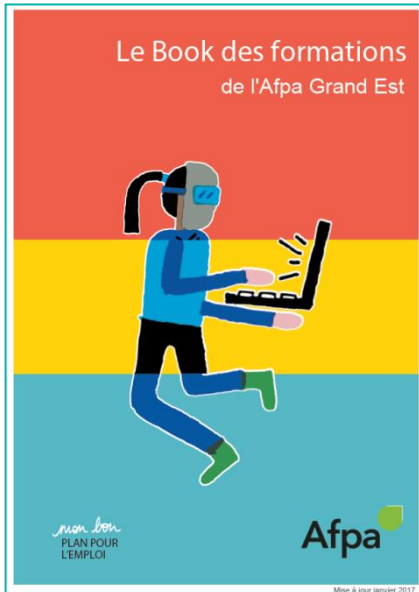
Les fiches métiers

Disponibles individuellement, par centre et par secteur d'activité



Le Book des formations

Toutes les fiches métiers de l'Afpa Grand Est



Les plaquettes de l'Afpa Grand Est

Plaquette régionale tous produits



Plaquette Offre qualifiante



Plaquette Offre certifiante



Plaquette réglementaire



Plaquette des formations uniques



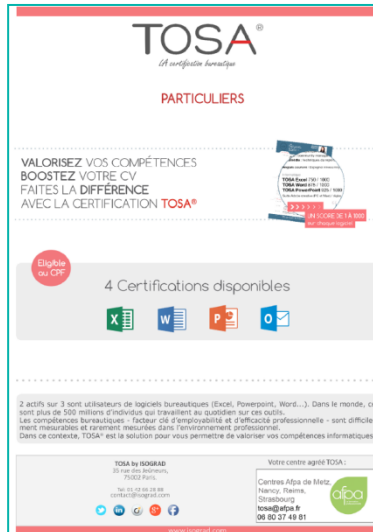
Lettre entreprises #1
Former pour Grandir



Plaquette TOSA Entreprises



Plaquette TOSA Particuliers



Les dispositifs Afpa

Dépliant Déclic pour l'Action



Décllic
pour l'action

UNE LARGE GAMME DE PRESTATIONS CRÉÉE POUR AIDER 2 000 JEUNES PAR AN

- à franchir des étapes
- à saisir des opportunités
- à se rapprocher de la réalité du monde du travail

UNE OFFRE « PARTENARIALE » MISE À DISPOSITION DES PROFESSIONNELS

- des Missions locales
- des Centres de l'EPIDE
- des Ecoles de la 2^e Chance (E2C)

UNE OFFRE ADAPTÉE AUX BESOINS DES TERRITOIRES



Affiche IEJ



Vous avez moins de 26 ans et vous habitez en Seine-Saint-Denis (93)

Afpa

Votre passeport emploi - formation

Venez construire votre projet professionnel

L'Afpa vous propose un accompagnement personnalisé de 1 à 9 semaines

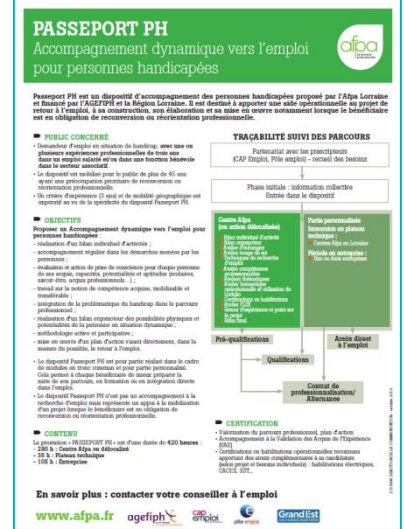
Les clés de votre réussite

- > DÉCOUVRIR VOS APPTITUDES pour un métier
- > TROUVER UN PROJET qui vous correspond

Informations et inscription
09.8333.afpa.fr
ou 01 49 40 16 15



Affiche Passeport PH



PASSEPORT PH
Accompagnement dynamique vers l'emploi pour personnes handicapées

Passeport PH est un dispositif d'accompagnement des personnes handicapées proposé par l'Afpa Locala et financé par l'AGEFIPH et la Région Lorraine. Il est destiné à apporter une aide professionnelle au projet de retour à l'emploi, à sa concrétisation, son élaboration et sa mise en œuvre notamment lorsque le bénéficiaire est en obligation de recouvrement ou réinsertion professionnelle.

PUBLIC CONCERNE

- Demandeur d'emploi en situation de handicap, avec ou en absence d'expérience professionnelle de son état
- États de santé stable après deux années consécutives dans le même état
- Le dispositif est réservé pour le public de plus de 16 ans ayant une perspective positive de réinsertion ou réintégration professionnelle.
- Un certain degré de mobilité géographique est impératif en ce qui concerne le dispositif Passeport PH.

OBJECTIFS

Proposer un Accompagnement dynamique vers l'emploi pour personnes handicapées

- évaluation des liens individuels d'activité ;
- accompagnement régulier dans les démarches relatives au projet professionnel ;
- évaluation et accompagnement de projet de réinsertion pour chaque personne de son activité, disponibilité, professionnelle et expérience professionnelle ;
- travail sur le réseau de compétences acquises, transférables et transférables ;
- incitation de la problématique du handicap dans le parcours professionnel ;
- évaluation de son bilan professionnel des possibilités physiques et psychologiques de la personne en situation de handicap ;
- accompagnement à la recherche de nouvelles opportunités de travail ;
- accompagnement à la mise en œuvre d'un projet professionnel ;
- évaluation de son bilan professionnel ;
- évaluation de son bilan professionnel ;
- évaluation de son bilan professionnel ;

Le dispositif Passeport PH est un projet individuel dans le cadre de modalités de travail collectif et peut passer par une évaluation. Cela permet le dialogue individualisé de façon régulière et dans un cadre sécurisé, en formation ou en intégration directe dans l'emploi.

Le dispositif Passeport PH offre pas un accompagnement à la recherche d'emploi mais accompagne au regard de la mobilisation de son projet professionnel et de son bilan professionnel de son projet professionnel en situation de handicap ou réinsertion professionnelle.

CONTENU

- la phase de conseil et de formation : de 1 à 9 semaines ;
- 100 h de formation ;
- 100 h d'accompagnement ;
- 100 h de conseil ;

TRACABILITÉ SUIVI DES PARCOURS

Partenariat avec les prestataires (CAF Emploi, Pôle emploi) - recueil des besoins

Phase initiale - information collective tenue dans le dispositif

Centre Afpa (ou autre partenaire) : <ul style="list-style-type: none">Évaluation des besoinsÉvaluation des compétencesÉvaluation des aptitudesÉvaluation des motivationsÉvaluation des liens individuelsÉvaluation des besoinsÉvaluation des compétencesÉvaluation des aptitudesÉvaluation des motivations	Partie professionnelle : <ul style="list-style-type: none">Formation en présentielFormation en lignePériodes de compétencesÉvaluation des besoins
--	--

Périodes de qualification

Année issue à l'emploi


Contrat de professionnalisation / Alternance

CERTIFICATION

- Validation du parcours professionnel, plus d'actions
- Accompagnement à la validation des Actions de Professionnalisation (VAP)
- Obtention de habilitations opérationnelles nécessaires à la mise en œuvre du projet professionnel et de qualification
- Mise en œuvre du projet et des actions individuelles / habilitations opérationnelles, CAP, etc.

En savoir plus : contacter votre conseiller à l'emploi

www.afpa.fr agefiph epide pôle-emploi GrandEst



Kit Alternance (Powerpoint)



Afpa

FORMATION EN ALTERNANCE

Tout savoir sur le contrat de professionnalisation
Comment trouver une entreprise d'accueil ?

Agence nationale pour la formation professionnelle des adultes

Les infographies

35 infographies
Métiers du Bâtiment

Technicien·ne supérieur·e du bâtiment en économie de la construction

Financier du bâtiment

Ma mission : estimer le coût d'un chantier à l'euro près et s'assurer que le budget sera respecté

Au quotidien

- Je réalise l'étude préliminaire des coûts
- Je vérifie les besoins en matériel et en équipements, compare les fournisseurs, consulte les prix
- Je propose la solution technique la plus adaptée en fonction du budget prévu
- J'assure le suivi financier du chantier et contrôle la réalisation

Ca recrute 4 942 recrutements de techniciens et chefs d'équipes de BTP privés et France et 2016 Top 3 des régions qui recrutent : Ile-de-France, Rhône-Alpes, Pays de la Loire	Formation Préparation de technicien supérieur du bâtiment en économie de la construction de niveau VEQB (technique)
---	---

Évolution professionnelle
Après quelques années d'expérience, le peut devenir technicien en étude de prix, technicien supérieur en économie de la construction, technicien supérieur et étude de prix, responsable de service étude prix, économiste de la construction ou conducteur de travaux

Le savez-vous ?
45 % des titulaires de ce métier travaillent en France
Sources : INSEE 2014, AIF

MA FORMATION, C'EST TOUT DE SUITE AVEC L'AFPA
Changer de vie (professionnelle) avec l'afpa ?
Oui, c'est pour moi!
moncom@afpa.fr

16 infographies
Métiers de l'Industrie

Agent·e de fabrication d'ensembles métalliques

Artiste du métal

Ma mission : monter des armatures et ouvrages de métal

Au quotidien

- Je coupe le métal avec cisailles, guillottes et chalumeaux
- Je fabrique chaudières, ventouses, équipements de cimenterie...
- Je pile, soude et redresse les pièces dont j'ai besoin
- Je monte et assemble les pièces sur le chantier

Ca recrute 7 980 recrutements de techniciens et chefs d'équipes de l'industrie de la métallurgie et 2016 Top 3 des régions qui recrutent : Nord-Pas-de-Calais, Rhône-Alpes, Île-de-France	Formation Préparation de technicien supérieur de fabrication d'ensembles métalliques de niveau VEQB (technique)
--	---

Évolution professionnelle
Après quelques années d'expérience, il peut devenir chaudronnier, soudeur, technicien métallier ou d'atelier, technicien d'atelier...

Le savez-vous ?
Les industries métallurgiques et métalliques sont les plus innovantes des industries
20 % d'investissement technologique en R&D en moyenne
Sources : INSEE 2014, INAF

MA FORMATION, C'EST TOUT DE SUITE AVEC L'AFPA
Changer de vie (professionnelle) avec l'afpa ?
Oui, c'est pour moi!
moncom@afpa.fr

41 infographies
Métiers des Services

Administrateur·ice réseaux - télécoms

Connecteur de personnes

Ma mission : connecter l'entreprise et les personnes

Au quotidien

- J'installe, sécurise, entretiens et dépanne les réseaux et télécommunications
- Je supervise et optimise le réseau à l'aide de logiciels
- J'analyse les indicateurs de performance et de flux
- Je protège les réseaux internet des intrusions étrangères

Ca recrute 7 228 recrutements de techniciens des réseaux et administrateurs de réseaux informatiques en France en 2016 Top 3 des régions qui recrutent : Ile de France, Rhône-Alpes, PACA	Formation Préparation de technicien supérieur en réseaux informatiques (niveau bac technique)
--	---

Évolution professionnelle
Après quelques années d'expérience, il peut devenir spécialiste des systèmes d'information, ou technicien de réseaux et développement informatique

Le savez-vous ?
58 % des salariés travaillent en I44 de leur travail grâce à des clients connectés
Sources : INSEE 2014, Pôle emploi, Réseau français des Techniciens 2015

MA FORMATION, C'EST TOUT DE SUITE AVEC L'AFPA
Changer de vie (professionnelle) avec l'afpa ?
Oui, c'est pour moi!
moncom@afpa.fr

Infographies Chiffres Clés 2017

L'afpa en chiffres*

Epic depuis le 01/01/2017

- 107 organismes de formation professionnelle qualifiants
- Membre du service public de l'emploi
- 160 000 candidats inscrits par an
- 100 000 demandeurs d'emploi
- 65,5% de nos stagiaires ont accès à un emploi dans le 1^{er} mois
- 1 sur 8 de France a été formé à l'afpa
- 82% de réussite au titre professionnel
- 6 000 entreprises clientes
- 8 000 salariés
- 116 sites en France
- 250 formations
- Transition énergétique
- Alters d'avenir
- BTP
- Industrie
- Services
- 1 000 métiers qualifiants
- Nouveaux parcours de formation
- Pédagogie innovatrice

*Chiffres à décembre 2016

35 infographies
Devenez Membre du Jury

DEVENEZ MEMBRE DE JURY DU TITRE PROFESSIONNEL

PROFILS
Savoir, des compétences, l'expérience, l'intégrité, une bonne maîtrise de la langue française, une bonne maîtrise des langues étrangères, l'absence de liens de parenté avec les candidats.

COMPÉTENCES
Écoute, Équité, Éthique, Évaluation, Évaluation des compétences, Évaluation des connaissances, Évaluation des savoir-faire.

MISSIONS

- Évaluer les réalisations
- Valider les compétences des candidats à l'aide d'un questionnaire de validation et d'une VAE
- Évaluer la formation des candidats à l'aide d'un questionnaire de validation et d'une VAE

INTÉRÊTS

- PARTAGER** votre expertise métier
- GARANTIR** la compétence des candidats à l'aide d'un questionnaire de validation et d'une VAE
- ÉCHANGER** avec les professionnels de votre secteur
- ENRICHIR** vos CV de votre expérience
- REPERCER** d'autres futurs candidats
- PARTICIPER** à une formation continue

FORMATION
1 journée pour vous préparer à votre nouvelle fonction

PRATIQUE
3 possibilités :

- Consigne directement le candidat 01 71 53 01 02
- Contactez le centre Afpa le plus proche de votre domicile
- Adresse votre candidature à la Direction qui étudiera votre candidature

Infographie Financement

COMMENT FINANCER VOTRE FORMATION ?

LE BUDGET
En moyenne 32 Mds € soit 1,5 % du PIB

LES FINANCIERS

- LE CONSEIL RÉGIONAL ET LE DÉPARTEMENT
- LES ENTREPRISES
- LES ADMINISTRATIONS PUBLIQUES ET LES COLLECTIVITÉS LOCALES

LES PRINCIPAUX DISPOSITIFS

- Pour apprendre un métier**
- Pour obtenir une qualification ou une certification reconnue**
- Pour faciliter le retour à l'emploi**
- Pour acquérir ou renforcer ces compétences**
- Pour faire le point sur son évolution professionnelle**

Afpa

Les infographies

Infographie VAE

RÉUSSIR SA VAE AVEC L'AFPA

VAE
Validation des Acquis de l'Expérience

1. **CHIFFRES**
- 79% des candidats acceptés en 2019 ont obtenu leur diplôme
- 100% de réussite pour les candidats dans les secteurs de l'ÉtE, l'Énergie et l'Industrie
- 235 titres professionnels délivrés par l'AFPA en 2019 dans les secteurs de l'ÉtE, l'Énergie et l'Industrie

VAE À L'AFPA
Mode hybride

PASSEZ VOTRE EXAMEN

LA VAE À L'AFPA
Le processus

Infographie CléA

LA CERTIFICATION CléA, C'est quoi ?

OBJECTIF
Maîtriser les compétences de base de l'activité professionnelle et savoir les transférer dans un autre métier.

FINALITÉS
- Trouver ou changer d'emploi
- Évoluer au sein de votre entreprise
- Suivre une formation

PRINCIPE
Ce n'est pas un examen ni une épreuve, il n'y a pas de classement ni d'échec, le seul contrôle c'est ce que vous savez faire.

7 DOMAINES - 28 MODULES

- Communiquer en Français
- Utiliser les règles de base de l'écrit et des procédures mathématiques
- Utiliser les techniques de base de la communication numérique
- Travailler dans le cadre de règles définies
- Travailler en autonomie
- Apprendre à apprendre tout au long de sa vie
- Maîtriser les gestes et postures, et respecter des règles d'hygiène et de sécurité des environnements professionnels

Le certificat CléA est pris en charge par tous les dispositifs de formation professionnelle.

LE CERTIFICAT CléA À L'AFPA, MODE D'EMPLOI

DEUX POSSIBILITÉS

CAS 1
VOUS AVEZ BESOIN DE BIEN ACQUÉRIR CERTAINES CONNAISSANCES ?
Un parcours de formation personnalisé vous sera proposé.
5 ans
Vous avez 5 ans pour valider votre diplôme par une attestation partielle vous est attribuée.

CAS 2
VOUS MAÎTRISEZ TOUTES LES COMPÉTENCES DES 7 DOMAINES CLÉS ?
Votre dossier sera directement soumis à un jury de professionnels.
CléA
Vous obtenez votre diplôme dans un délai de quelques semaines.

Une nouvelle évolution professionnelle par les compétences approfondies pendant la formation.

Le certificat CléA
est le premier certificat professionnel reconnu dans tous les secteurs d'activité.

Afpa

Infographie Notre mission Former pour l'emploi

NOTRE MISSION
Vous former pour l'emploi

AVANT LA FORMATION
- Parcours professionnel
- VAE (Validation des Acquis de l'Expérience)
- Financement

BIENVENUE

conseiller
entretien avec un conseiller ou sur alpa.fr

informer
point conseil formation, journées portes ouvertes, catalogues, salons, alpa.fr...

PENDANT LA FORMATION

former
formations préparatoires
formations qualifiantes
formations courtes
formations certifiantes

Services en centre
Bâtiment à distance
Industrie mix
alternance

DES SERVICES pour réussir votre formation et votre recherche d'emploi

accueillir
restauration, hébergement

accompagner
services et ateliers pour renforcer ses atouts et compétences professionnelles

APRÈS LA FORMATION

formation qualifiante
formation certifiante CléA
formation réglementaire
formation compétence métier

qualifier diplôme, titre professionnel
certifier certificat, CGP
attester attestation de formation
habiliter habilitation

UN OBJECTIF
un nouveau départ professionnel

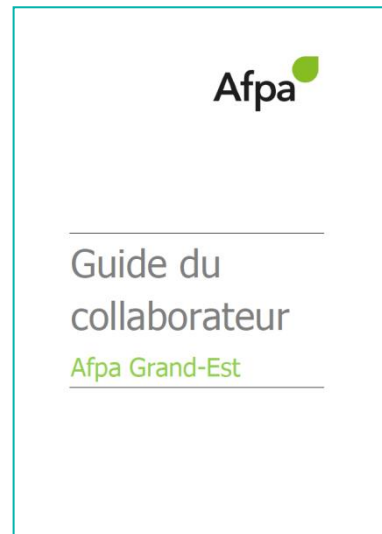
afpa.fr

Présenter l'Afpa Grand Est

Powerpoint Institutionnel
Afpa Grand Est



Guide du collaborateur
Afpa Grand Est



Présenter les centres

Fiches centres
Description centre + présentation de l'offre de formation

Centre Afpa de COLMAR
1 avenue Joseph Rey - 68027 Colmar



Déclat FORMATION
Votre rendez-vous métier

Venez nous rencontrer !
Rencontrer nos conseillers, les métiers et les formations, les offres et les possibilités, connaître les formations et connaître les modalités d'inscription et de financement.

45 FORMATIONS QUALifiantES
Diplôme professionnel technique sup (DTS) et les entreprises, Des actions de formation continue, Formations apprenantissaires et perfectionnement

11 SECOURS PROFESSIONNELS
Santé, Aliment, Sécurité, Incendie, Eau

AU NOUVEAU NATIONAL
62,7% de candidats ont obtenu un premier emploi ou trouvé un emploi en 2016
160 000 stagiaires formés, soit 500 000 heures d'emploi
60 000 heures en 2016
82% de réussite au titre professionnel
250 postes vacants
1 000 modules qualifiants

www.afpa.fr



Afpa

L'Afpa, 1^{er} organisme de formation professionnelle en Europe, membre du service public de l'emploi.

Aux services des actifs, des employeurs et des branches professionnelles

UNE OFFRE DE FORMATION POUR DES MÉTIERS QUI RECRUTENT !

Intitulé de la formation	Forme	Statut
Accompagnement à la recherche d'emploi	Formation	Gratuite
Apprentissage	Formation	Gratuite
Formation continue	Formation	Gratuite
Formation professionnelle	Formation	Gratuite
Formation professionnelle de haut niveau	Formation	Gratuite
Formation professionnelle de haut niveau (niveau V)	Formation	Gratuite
Formation professionnelle de haut niveau (niveau VI)	Formation	Gratuite
Formation professionnelle de haut niveau (niveau VII)	Formation	Gratuite
Formation professionnelle de haut niveau (niveau VIII)	Formation	Gratuite
Formation professionnelle de haut niveau (niveau IX)	Formation	Gratuite
Formation professionnelle de haut niveau (niveau X)	Formation	Gratuite
Formation professionnelle de haut niveau (niveau XI)	Formation	Gratuite
Formation professionnelle de haut niveau (niveau XII)	Formation	Gratuite
Formation professionnelle de haut niveau (niveau XIII)	Formation	Gratuite
Formation professionnelle de haut niveau (niveau XIV)	Formation	Gratuite
Formation professionnelle de haut niveau (niveau XV)	Formation	Gratuite
Formation professionnelle de haut niveau (niveau XVI)	Formation	Gratuite
Formation professionnelle de haut niveau (niveau XVII)	Formation	Gratuite
Formation professionnelle de haut niveau (niveau XVIII)	Formation	Gratuite
Formation professionnelle de haut niveau (niveau XIX)	Formation	Gratuite
Formation professionnelle de haut niveau (niveau XX)	Formation	Gratuite
Formation professionnelle de haut niveau (niveau XXI)	Formation	Gratuite
Formation professionnelle de haut niveau (niveau XXII)	Formation	Gratuite
Formation professionnelle de haut niveau (niveau XXIII)	Formation	Gratuite
Formation professionnelle de haut niveau (niveau XXIV)	Formation	Gratuite
Formation professionnelle de haut niveau (niveau XXV)	Formation	Gratuite
Formation professionnelle de haut niveau (niveau XXVI)	Formation	Gratuite
Formation professionnelle de haut niveau (niveau XXVII)	Formation	Gratuite
Formation professionnelle de haut niveau (niveau XXVIII)	Formation	Gratuite
Formation professionnelle de haut niveau (niveau XXIX)	Formation	Gratuite
Formation professionnelle de haut niveau (niveau XXX)	Formation	Gratuite

A l'Afpa de COLMAR, plus de 300 collaborateurs pour vos former et vous accompagner durant votre parcours
561 882 heures de formation
54 540 stagiaires
1 619 stagiaires formés
83,4 % de réussite au titre professionnel (titulaire)

En région GRAND EST, 187M stagiaires formés en 2016

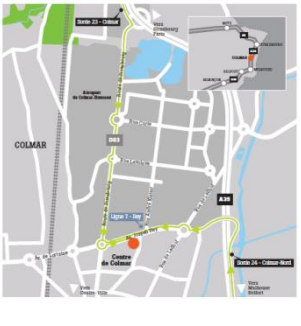
Retrouvez l'Afpa, ses services et son offre : www.afpa.fr

3936




Plans d'accès
Centres Afpa Grand Est

Le centre de Colmar
1, avenue Joseph Rey - 68027 Colmar Cedex - Tél. : 03 89 21 54 06



ACCÈS EN VOITURE
Volet de Strasbourg par l'A15
Au rond-point prendre la 1^{re} voie en continuant sur la D10. Continuer tout droit vers Colmar centre et prendre la 2^{me} voie pour prendre la 2^{me} sortie vers Joseph Rey en direction de la N62. Traverser Mulhouse 1. Le centre se situe au 1^{er} étage.

ACCÈS EN TRANSPORTS EN COLMAR
Bus
De la gare SNCF de Colmar, prendre la ligne n°7 direction Rue des Écoles/Avant Joseph Rey.



Fiches Centres Stratégiques Nationaux : Colmar / Metz

Afpa

COLMAR

CENTRE STRATÉGIQUE NATIONAL
MÉTIER GROS ŒUVRE ET BÉTON,
PERFORMANCE ÉNERGÉTIQUE
DES BÂTIMENTS

afpa.fr

Afpa

METZ

CENTRE STRATÉGIQUE NATIONAL
MÉTIER DU GENIE CLIMATIQUE

afpa.fr

Les affiches Déclic Formation (Jeudis de l'Afpa)

Alsace

Déclic FORMATION
Votre rendez-vous métier

Afpa

Vous souhaitez vous former ?
Apprendre un métier ?
Vous reconvertir ?

Renseignez-vous !
Des opportunités existent dans de nombreux secteurs !
BÂTIMENT / COMMERCE / VENTE / LOGISTIQUE / FROID / GÉNIE CLIMATIQUE / INDUSTRIE / LOGISTIQUE / RÉPARATION AUTOMOBILE / TRANSPORT / FORMATION / INSERTION / SERVICES À LA PERSONNE / COMPTABILITÉ / CRÉATION D'ENTREPRISE / TRAVAUX PUBLICS...

L'Afpa vous informe tous les jeudis (rendez-vous avec votre CV)
Centres Afpa de **STRASBOURG, COLMAR**

JEU 18 JUILLET	9H00	JEU 19 JUILLET	9H00	JEU 20 JUILLET	9H00
JEU 17 AOÛT	9H00	JEU 18 AOÛT	9H00	JEU 19 AOÛT	9H00
JEU 7 SEPTEMBRE	9H00	JEU 14 SEPTEMBRE	9H00	JEU 21 SEPTEMBRE	9H00
JEU 5 OCTOBRE	9H00	JEU 12 OCTOBRE	9H00	JEU 19 OCTOBRE	9H00
JEU 9 NOVEMBRE	9H00	JEU 16 NOVEMBRE	9H00	JEU 23 NOVEMBRE	9H00
JEU 7 DÉCEMBRE	9H00	JEU 14 DÉCEMBRE	9H00	JEU 21 DÉCEMBRE	9H00

Centres Afpa de **MULHOUSE**

JEU 8 JUILLET	9H00	JEU 15 JUILLET	9H00	JEU 22 JUILLET	9H00
JEU 17 AOÛT	9H00	JEU 24 AOÛT	9H00	JEU 31 AOÛT	9H00
JEU 7 SEPTEMBRE	9H00	JEU 14 SEPTEMBRE	9H00	JEU 21 SEPTEMBRE	9H00
JEU 5 OCTOBRE	9H00	JEU 12 OCTOBRE	9H00	JEU 19 OCTOBRE	9H00
JEU 9 NOVEMBRE	9H00	JEU 16 NOVEMBRE	9H00	JEU 23 NOVEMBRE	9H00
JEU 7 DÉCEMBRE	9H00	JEU 14 DÉCEMBRE	9H00	JEU 21 DÉCEMBRE	9H00

Centres Afpa de **SOULTZ-SOUS-FRÈRES**

JEU 12 OCTOBRE	9H00	JEU 19 OCTOBRE	9H00	JEU 26 OCTOBRE	9H00
----------------	------	----------------	------	----------------	------

Nos adresses :

- Afpa de STRASBOURG - rue des Cordeliers de Gueb
- Afpa de COLMAR - 14 rue de la République
- Afpa de MULHOUSE - rue de la Gare - Accès : bus ligne 7 arrêt Bus
- Afpa de SOULTZ-SOUS-FRÈRES - 24 rue du Père Gélzer

www.afpa.fr
3936 Service client

Champagne Ardenne

Déclic FORMATION
Votre rendez-vous métier

Afpa

Vous souhaitez vous former ?
Apprendre un métier ?
Vous reconvertir ?

Renseignez-vous !
Des opportunités existent dans de nombreux secteurs !
BÂTIMENT / COMMERCE / VENTE / DISTRIBUTION / FROID / GÉNIE CLIMATIQUE / INDUSTRIE / LOGISTIQUE / RÉPARATION AUTOMOBILE / TRANSPORT / FORMATION / INSERTION / SERVICES À LA PERSONNE / COMPTABILITÉ / CRÉATION D'ENTREPRISE / TRAVAUX PUBLICS...

L'Afpa vous informe tous les jeudis
Rendez-vous avec votre CV

Afpa CHARLEVILLE-MONTCY-NOTRE-DAME	14000	Afpa ROMILLY-SUR-SEINE	14000
Afpa REIMS	14000	Afpa SAINT-DIZIER	14000
Afpa PONT-SAINT-MARIE	14000		

Nos adresses :

- Afpa de CHARLEVILLE-MONTCY - rue Gustave Gaby à MONTCY-NOTRE-DAME
- Afpa de REIMS - rue de Général Michel à REIMS
- Afpa de PONT-SAINT-MARIE - rue Robert Sallier à PONT-SAINT-MARIE
- Afpa de SAINT-DIZIER - 11 bis avenue de France à SAINT-DIZIER
- Afpa de ROMILLY-SUR-SEINE - avenue du Général Grand à ROMILLY-SUR-SEINE

www.afpa.fr
3936 Service client

Lorraine

Déclic FORMATION
Votre rendez-vous métier

Afpa

Vous souhaitez vous former ?
Apprendre un métier ?
Vous reconvertir ?

Renseignez-vous !
Des opportunités existent dans de nombreux secteurs !
BÂTIMENT / COMMERCE / VENTE / DISTRIBUTION / FROID / GÉNIE CLIMATIQUE / INDUSTRIE / LOGISTIQUE / RÉPARATION AUTOMOBILE / TRANSPORT / FORMATION / INSERTION / SERVICES À LA PERSONNE / COMPTABILITÉ / CRÉATION D'ENTREPRISE / TRAVAUX PUBLICS...

L'Afpa vous informe tous les jeudis
Rendez-vous avec votre CV

Afpa NANCY	54000	Afpa METZ	54000	Afpa ÉPIHAL	54000
Afpa THIONVILLE	54000	Afpa VERDUN	54000	Afpa SAINT-AVOLD	54000
Afpa POMPEY	54000	Afpa FAULQUEMONT	54000	Afpa BÉNEVENT	14000

* Le 1^{er} jeudi du mois

Nos adresses :

- Afpa de NANCY - 75 boulevard Foch à NANCY
- Afpa de METZ - ZAC de Bas La Dame - 55 Square de Metz à METZ
- Afpa de THIONVILLE - 11 rue de la Gare à THIONVILLE
- Afpa de VERDUN - 11 rue de la Gare à VERDUN
- Afpa de ÉPIHAL - 11 rue de la Gare à ÉPIHAL
- Afpa de SAINT-AVOLD - 11 rue de la Gare à SAINT-AVOLD
- Afpa de BÉNEVENT - 11 rue de la Gare à BÉNEVENT
- Afpa de FAULQUEMONT - 11 rue de la Gare à FAULQUEMONT
- Afpa de POMPEY - 11 rue de la Gare à POMPEY

www.afpa.fr
3936 Service client

Les permanences

Affiche permanence extérieure Pôle emploi

PERMANENCES Afpa ici !

Comment suivre une formation à l'Afpa ?
Quelles sont les formations dispensées par l'Afpa ?

Prenez votre destin professionnel en main, rencontrez un collaborateur de l'Afpa !

PROCHAINES PERMANENCES DE L'AFPA DANS VOTRE PÔLE EMPLOI :

- Vendredi 8 septembre 2017
- Vendredi 13 octobre 2017
- Vendredi 10 novembre 2017
- Vendredi 8 décembre 2017

Renseignez-vous auprès d'un conseiller !

www.afpa.fr **pôle emploi**

Affiche permanence extérieure Résidence sociale

Accueil Conseil Formation

C'est pratique !
Une permanence Afpa tous les jeudis matins

- Pour découvrir les métiers qui recrutent
- Pour vous projeter dans votre future vie professionnelle
- Pour mieux connaître vos atouts et savoir utiliser votre expérience
- Pour aider dans votre recherche d'emploi
- Pour rencontrer des partenaires qui vous accompagnent dans vos démarches

C'est simple !
Sur place, vous pourrez

- Rencontrer un conseiller de l'Afpa
- Obtenir des informations adaptées à vos besoins
- Engager les démarches pour faire aboutir votre projet

La Ville de Romilly et l'Etat s'engagent aux côtés de l'Afpa pour vous accompagner dans votre projet Emploi/Formation

HORAIRE D'OUVERTURE :
JEU MATIN : 9h-12h
à compter du jeudi 21 septembre 2017
jusqu'au jeudi 21 décembre 2017

ADRESSE :
4, place Alfred Boucher
Appartement 22 (2nd étage)
10100 ROMILLY-SUR-SEINE

Mon Logis Afpa

Affiche permanence Point Conseil en Formation

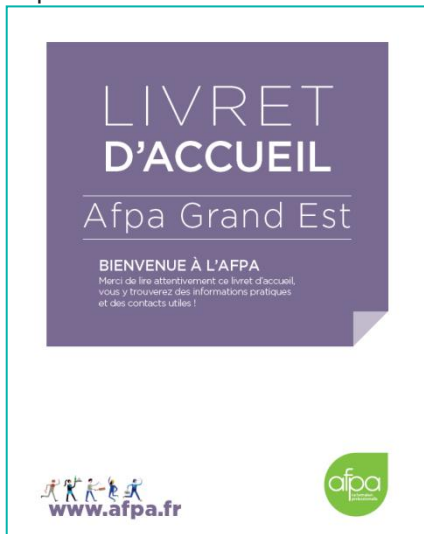
Afpa

POINT CONSEIL EN FORMATION
Des services près de chez vous

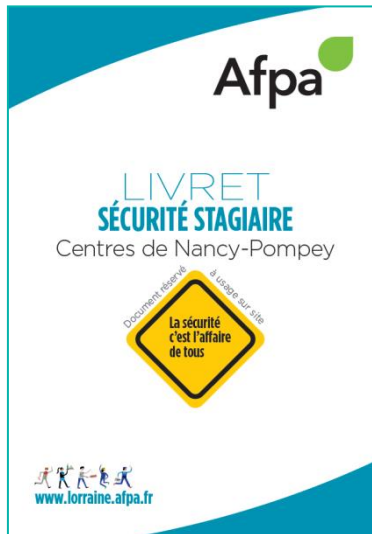
PERMANENCES

Plaquettes internes stagiaires

Livret d'accueil stagiaires
Afpfa Grand Est

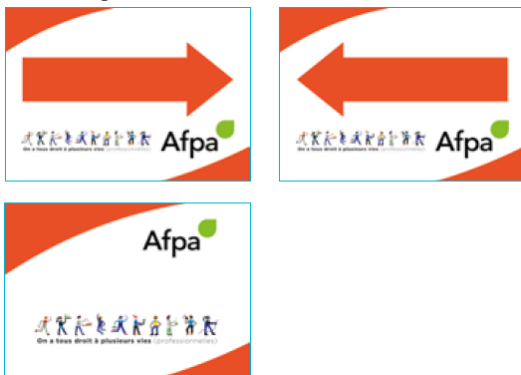


Livret sécurité stagiaire
Existe pour tous les centres

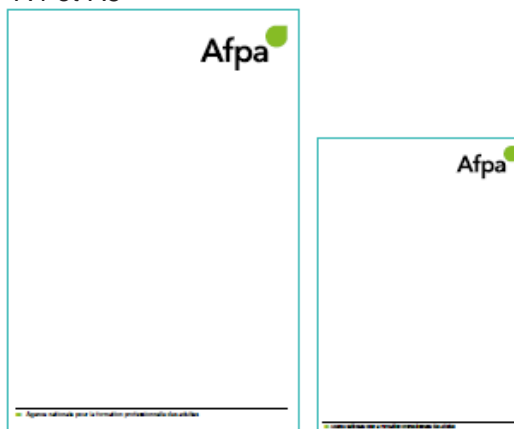


Autres

Signalétique
Fléchage



Blocs Note
A4 et A5



Chevalet
210x140mm





Commandes via Scribe

Les affiches métiers

Maçon
C0766H • 400 mm x 600 mm



Electricien d'équipement
C0907A • 400 mm x 600 mm



Coffreur
C0767J • 400 mm x 600 mm



ADVF
C0773Q • 400 mm x 600 mm



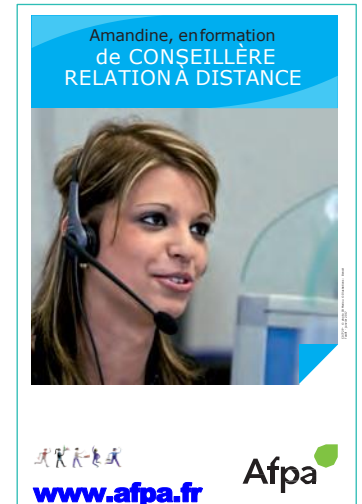
Serveur
C0908H • 400 mm x 600 mm



Cuisinier
C0909J • 400 mm x 600 mm



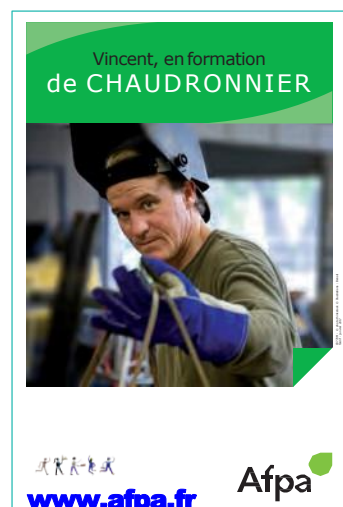
Conseiller relation client
C0772P • 400 mm x 600 mm



Fraiseur
C0769L • 400 mm x 600 mm



Chaudronnier
C0770M • 400 mm x 600 mm

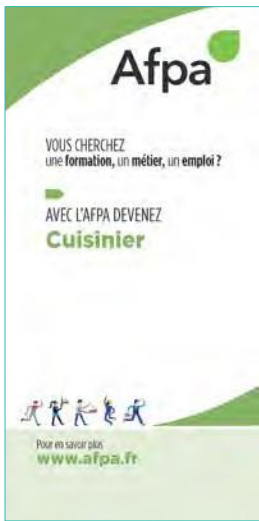


Soudeur
C0771N • 400 mm x 600 mm



Les dépliants métiers

Cuisinier
C0391T • 100 mm x 210 mm



Coffreur bancheur
C0814N • 100 mm x 210 mm



Electricien
C0741G • 100 mm x 210 mm



Maçon
C0434S • 100 mm x 210 mm



+ de dépliants :

- Agent d'entretien du bâtiment (C0780Y)
- Canalisateur (C0549Y)
- Constructeur professionnel en voirie et réseaux (C0548X)
- Électricien (C0741G)
- Peintre en bâtiment (C0468F)
- Plombier chauffagiste (C0779X)
- Serveur en restauration (C0435T)

Les marques pages métiers

Marques Pages Métiers
Métiers du Bâtiment
C0980H

Marque page Métiers du Bâtiment (C0980H) with a red and white color scheme. The title is 'Technicien·ne supérieur·e du bâtiment en économie de la construction'. It features an illustration of a construction worker and a bar chart showing a 45% increase in the number of jobs in the region.

Ma mission : estimer le coût d'un chantier à leur profit et s'assurer que le budget sera respecté.

Au quotidien

- Je quantifie les besoins en matériel et en main d'œuvre, consulte les fournisseurs, compare les prix.
- Je propose la solution technique la plus adaptée en fonction du budget prévu.
- J'analyse le suivi financier du chantier et contrôle la facturation.

Ca recrute
4 942 recrutements de techniciens et chefs d'équipe de 2016 à fin 2018 en France en 2018. Top 3 des régions qui recrutent le plus : Île-de-France, Bretagne, Pays de la Loire.

Formation
Formation de techniciens supérieur en économie de la construction de niveau IV (équivalent Bac+2/technicien).

Évolution professionnelle
Après quelques années d'expérience, je peux devenir technicien en charge de projets, responsable de service études prix, responsable de la construction ou conducteur de travaux.

Le savez-vous ?
45% de l'activité se concentre dans la région Île-de-France.

MA FORMATION, C'EST TOUT DE SUITE AVEC L'AFPA.
Changer de vie (professionnelle) avec l'afpa ?
Oui, c'est pour moi! moncompagnonemploi.fr

Marques Pages Métiers
Métiers de l'Industrie
C0983K

Marque page Métiers de l'Industrie (C0983K) with a red and white color scheme. The title is 'Agent·e de fabrication d'ensembles métalliques'. It features an illustration of a worker with a welding mask and a bar chart showing a 20% increase in investment in R&D in the industry.

Ma mission : monter des armatures et ouvrages de métal.

Au quotidien

- Je fabrique chaudières, ventilateurs, équipements de construction.
- Je coupe le métal avec cisailles, guillemettes et chalumeau.
- Je monte et assemble les pièces selon le dessin.
- Je gère, valide et réalise les pièces selon le besoin.

Ca recrute
7 980 recrutements d'ouvriers qualifiés en France en 2018. Top 3 des régions qui recrutent le plus : Île-de-France, Hauts-de-France, Pays de la Loire.

Formation
Formation d'agent de fabrication d'ensembles métalliques de niveau V (équivalent CAP/BEP).

Évolution professionnelle
Après quelques années d'expérience, je peux devenir chef d'équipe, soudeur, technicien responsable ou d'atelier, technicien d'études.

Le savez-vous ?
Les industries mécaniques et métallurgiques sont les plus investies de la recherche.

MA FORMATION, C'EST TOUT DE SUITE AVEC L'AFPA.
Changer de vie (professionnelle) avec l'afpa ?
Oui, c'est pour moi! moncompagnonemploi.fr

Marques Pages Métiers
Métiers des Services
C0982J

Marque page Métiers des Services (C0982J) with a red and white color scheme. The title is 'Administrateur·ice réseaux - télécoms'. It features an illustration of a worker with a hard hat and a bar chart showing a 58% increase in the number of jobs in the region.

Ma mission : connecter l'entreprise et les personnes.

Au quotidien

- J'installe, répare, entretiens et démonte les réseaux et les équipements.
- Je maintiens et optimise les réseaux à l'aide de logiciels.
- J'analyse les indicateurs de performance et de flux.
- Je protège les réseaux internes des intrusions malveillantes.

Ca recrute
7 228 recrutements de techniciens des services aux utilisateurs en informatique publique en France en 2018. Top 3 des régions qui recrutent le plus : Île-de-France, Bretagne, PACA.

Formation
Formation de technicien·ne réseaux de niveau IV (équivalent Bac+2/technicien).

Évolution professionnelle
Après quelques années d'expérience, je peux devenir directeur ou des systèmes d'information, ou technicien·ne d'études et développement en informatique.

Le savez-vous ?
58% des salariés français travaillent dans l'IT de leur travail après 3 ans d'études complètes.

MA FORMATION, C'EST TOUT DE SUITE AVEC L'AFPA.
Changer de vie (professionnelle) avec l'afpa ?
Oui, c'est pour moi! moncompagnonemploi.fr

L'alternance

Affiche BtoB (Entreprises)
C0926B

Afpa

Sécurisez vos recrutements

Recrutez et formez
vos futurs collaborateurs

L'Afpa, une autre vision de l'alternance

- Trouver les meilleurs profils
- Adapter le parcours de formation à votre situation et à vos métiers
- Former vos collaborateurs dans un centre proche de chez vous
- Former les tuteurs que vous avez choisis

www.afpa.fr
3936 Service Client

Affiche BtoC (Particuliers)
C01004F

Afpa

Vous voulez trouver rapidement un emploi
contrat de travail + salaire + formation opérationnelle + expérience sur le terrain

L'alternance avec l'Afpa, un pari gagnant

250 formations concrètes aux métiers du bâtiment, de l'industrie et du tertiaire

- + Des centres de formation proches de chez vous
- + Des entrées en formation échelonnées toute l'année
- + Un suivi personnalisé
- + Des entreprises partenaires

Connectez-vous sur www.afpa.fr pour déposer votre candidature

3936 Service Client

Dépliant Entreprise
C0920C

Afpa

Vous souhaitez sécuriser vos recrutements ?

LE CONTRAT DE PROFESSIONNALISATION

Une solution pour former et recruter vos futurs collaborateurs

afpa.fr

Dépliant Grand Public
C01008K

Afpa

Vous voulez trouver rapidement un emploi ?
contrat de travail + salaire + formation opérationnelle + expérience sur le terrain

L'ALTERNANCE
avec l'Afpa,
un pari gagnant

afpa.fr

Membre du jury

Affiche Membre du jury
C0949A

Vous avez au moins **3 ans d'expérience** dans l'exercice d'un métier ?
Vous ne l'avez pas quitté depuis plus de **5 ans** ?

Afpa

Partagez votre expertise MÉTIER

Devenez **membre de jury** du titre professionnel*

Une nouvelle étape dans votre carrière

Pour en savoir plus : **09 72 72 02 55**
www.afpa.fr

SUIVEZ-NOUS [f](#) [t](#) [in](#) [o](#)

* Diplôme du ministère chargé de l'Emploi

Dépliant Membre du jury
C0565R

Vous êtes un **professionnel expérimenté** ?

Valorisez vos savoir-faire, devenez **membre d'un jury de professionnels** avec l'Afpa

www.afpa.fr

afpa

Carte postale Membre du jury
C0974B

Afpa

Partagez votre expertise MÉTIER

Devenez **membre de jury** du titre professionnel*

Une nouvelle étape dans votre carrière

* Diplôme du ministère chargé de l'Emploi

Afpa

Devenir **membre de jury** du titre professionnel, pourquoi pas ?

Apportez votre expertise MÉTIER

pour :

- ÉVALUER et VALIDER les compétences professionnelles des candidats,
- DÉCIDER de l'attribution du titre professionnel du ministère chargé de l'Emploi.

Deux conditions :

- avoir au moins **3 ans d'expérience** dans l'exercice d'un métier,
- ne pas avoir quitté le métier depuis plus de **5 ans**.

Pour en savoir plus : **09 72 72 02 55**
www.afpa.fr

SUIVEZ-NOUS [f](#) [t](#) [in](#) [o](#)

Les dispositifs Afpa

Affiche Bilan de compétences
C1009L

Afpa

BILAN DE COMPÉTENCES

Une opportunité pour :

- > donner une nouvelle orientation à votre vie professionnelle ;
- > changer de métier ou évoluer dans votre entreprise,
- > analyser vos compétences, vos aptitudes, vos motivations au regard du marché de l'emploi d'aujourd'hui et de demain

Votre centre Afpa est agréé
CENTRE DE BILAN DE COMPÉTENCES
Renseignez-vous, quel que soit votre statut, vous y avez droit.

On a tous droit à plusieurs vies (professionnelles)

afpa.fr

www.afpa.fr

Dépliant VAE
C0532D

Demands d'emploi, salariés, artisans, bénévoles

Afpa

La validation des acquis de l'expérience (VAE) POURQUOI PAS VOUS ?

VOTRE EXPÉRIENCE VAUT BIEN UN DIPLÔME
du ministère chargé de l'emploi

afpa.fr

Dépliant CPF
C0935L

Salariés, demandeurs d'emploi

Compte personnel de formation (CPF)

Investissez votre CPF à l'Afpa pour gagner en compétences

www.afpa.fr

NOUVELLE OFFRE

Dépliant CIF
C0702R

Salariés, intérimaires, demandeurs d'emploi

Afpa

VOUS VOULEZ perfectionner vos connaissances vous former à un autre métier

PENSEZ AU CIF
Congé individuel de formation

afpa.fr

Flyer CIF-CDD
C0898X

Demands d'emploi ex-CDD, salariés en CDD

Afpa

VOUS VOULEZ
VOUS QUALIFIER dans un secteur qui recrute
TROUVER un emploi durable
ACQUÉRIR une qualification supérieure

PENSEZ AU CIF CDD

3 bénéficiaires sur 4 ont en emploi un an après leur formation*

* Source : OFP-EPDPP 2017

LES AVANTAGES

- Vous percevez une **rémunération**
- Vos **droits à la protection sociale** sont maintenus
- Le coût de la formation et les frais annexes peuvent être **pris en charge**
- Vous acquérez de **nouveaux droits à l'ARE** (Allocation d'aide au retour à l'emploi)

afpa.fr

3936 Service 0 800 4 11 11 (gratuit depuis l'Appel)

Dépliant CSP
C1011N

Afpa

OPÉRATEURS CONTRATS DE SÉCURISATION PROFESSIONNELLE (CSP)

Vos contacts Afpa

afpa.fr

Pour en savoir plus
www.afpa.fr

Dépliant CléA
C0953E

Afpa

ÉVALUER - FORMER - ACCOMPAGNER

Avec l'Afpa réussissez votre certification

CLÉA

afpa.fr

CLÉA

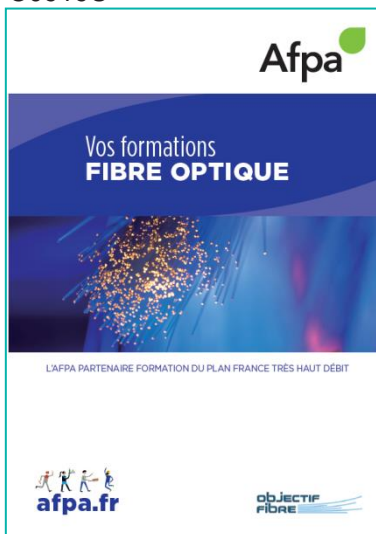
Afpa Transitions

Dépliant Afpa Transitions
C0757Y



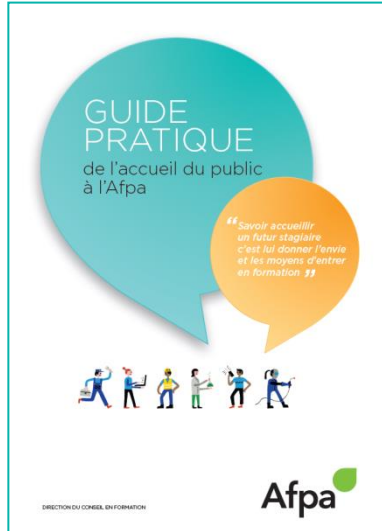
Fibre Optique

Dépliant Fibre Optique
C0919U



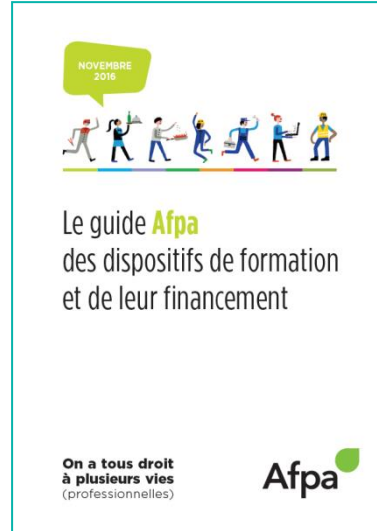
Accueil du public

Guide pratique de l'accueil du public
C0992T



Critères d'éligibilité

Guide Afpa des dispositifs de formation
et de leur financement – C0993L



Déclic Formation (jeudis de l'Afpa)

Carte postale Déclic Formation C0886K



RECTO



VERSO

Point Conseil en Formation

Habillages Point Conseil en Formation C0966T 400x600mm



Flyers Point Conseil en Formation

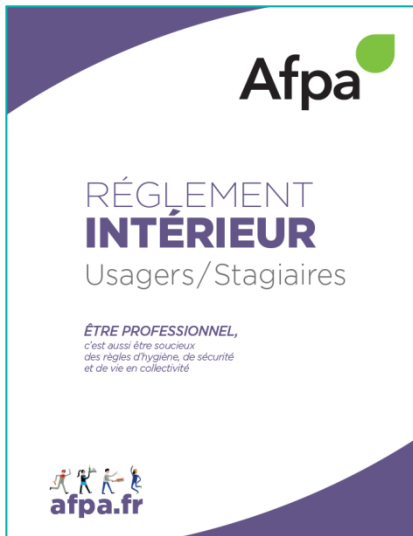
C0965S-105x210mm

C1010M-A5



Règlement intérieur

Règlement intérieur Usagers/Stagiaires
C0889N



Autres

Chemises Génériques
C0554D



Chemises Dossier de presse
C0934K



Autocollants



C0864N : 40x40mm
C0865P : 60x60mm
C0866Q : 600x800mm
C0867R : 800x800mm
C0868S : 200x200mm
C0869T : 300x400mm
C0887L : 450x450mm

Septembre 2017

SCRIBE :

<http://www.scribe.afpa.fr/>

Retrouvez tous nos catalogues des produits
de communication en téléchargement sur **AGORA**

Afpa 